

# **SK** Suomen Kulutusosa

## **PRODUKTKATALOG 2024**

**Slitdelar för krossning och sållning,  
jordbearbetning och vägunderhåll.**



**Försäljning +358 10 219 6820 [suomenkulutusosa.fi](http://suomenkulutusosa.fi)**



**KROSSNING OCH SÅLLNING s4**



**SLITDELAR TILL SKOPOR s62**



**SLITSTÅL OCH SPECIAL  
KONSTRUKTIONSTÅL s70**



**VÄGUNDERHÅLLSPRODUKTER s76**



**TA KONTAKT**

**+358 10 219 6820**

**myynti@suomenkulutusosa.fi**

**suomenkulutusosa.fi**

# INNEHÅLLSFÖRTECKNING

<b>Innehållsförteckning</b>	<b>3</b>	<b>Kamprofiler</b>	<b>68</b>
<b>Krossning och sållning</b>	<b>4</b>	<b>Profilstål</b>	<b>68</b>
<b>Slitdelar till krossar</b>	<b>5</b>	<b>Skär med bultfastsättning till borstskopor</b>	<b>68</b>
Käftkrossar	5	<b>Slitstål och special konstruktionstål</b>	<b>69</b>
Konkrossar	23	<b>Slitstålsplattor</b>	<b>70</b>
<b>Siktduk, stålgaller och tillbehör</b>	<b>47</b>	<b>Special konstruktionstål</b>	<b>72</b>
Siktduk	47	<b>V-spets</b>	<b>72</b>
Sidoklämprofiler	50	<b>Skärbränning, borrar, avfasning</b>	<b>73</b>
Hakbultar och plattor	50	<b>Skärstål</b>	<b>74</b>
Kilbultar	50	<b>Slitstål 500HB</b>	<b>75</b>
Gummiprofiler	51	<b>Vägunderhållsprodukter</b>	<b>76</b>
Klämkrokar för skärmar	51	<b>Isrivare BX500</b>	<b>77</b>
Sidoslitprofil	51	<b>Snöplogsstål</b>	<b>78</b>
Grizzlebars och grizzlekassetter	52	Plana vägstål 305mm	78
Botten- och sidoplattdor för inmatare/ markvibrator	52	Plana vägstål HB500, hålavstånd 290 mm, hålen överlappande i två rader	78
<b>Bärrullar</b>	<b>53</b>	Plana vägstål, hålavstånd 290 mm	79
Bärrullar, stål	53	Plana vägstål, hålavstånd 200 mm	79
Dämpullar, gummi	54	Zoom Plana vägstål	79
Returrullar, gummi	54	Isrivare	80
Länkrullar, stål	55	<b>Hårdmetallskär, -stift och karbidplattor</b>	<b>81</b>
Länkrullar, gummi	55	Karbidplattor för stift	81
Dämpbalkar	56	Hårdmetallskär och -stift	82
Kantstödsrulle, timglas	56	Hårdmetallskär med knuta	82
Kantstödsrulle, stål	56	<b>Plog- och fästtillbehör</b>	<b>83</b>
Fästset	56	Tallrikar/Slitskor	83
Ribb- och böjtrummor	57	Reparationsstycke	83
<b>Bevattning munstycke</b>	<b>57</b>	Montageplattor 305mm	83
<b>Fästets lager och flänslager</b>	<b>57</b>	Bultar och muttrar	84
<b>Slitgummin och bandavskrapare</b>	<b>58</b>	Kilbultar, kilar och stödbrickor	85
<b>Hammarverktyg</b>	<b>59</b>		
<b>Hårdmetall produkter</b>	<b>61</b>		
<b>Slitdelar till skopor</b>	<b>62</b>		
<b>Tandprodukter</b>	<b>63</b>		
<b>Skopskydd</b>	<b>65</b>		
<b>Justeringsplattor</b>	<b>66</b>		
Shim- och justeringsplattor	66		
Toleransringar	66		
<b>Fästdelar</b>	<b>67</b>		
Justeringsdelar	67		
Svetsade fästen	67		
Snabbfäst till hjullastare	67		
Svetsade grävmaskinskrokar	67		
Killås	67		

Bilderna i produktförteckningen är riktgivande. Referensnumren hänvisar till delarnas kompatibilitet och inte till att delarna skulle vara den ursprungliga deltillverkarens produkter. Produkterna erbjuds med reservation för mellanförsäljning och gäller de produkter som finns att tillgå vid anbudstidpunkten.



# KROSSNING OCH SÅLLNING

Berg krossning och sållning är hårt arbete, som tär på materieleet. Vårt omfattande urval av högkvalitativa delar säkrar att du snabbt får slit- och reservdelar till din arbetsplats.

Hos oss hittar du exempelvis slitdelar till käft- och konkrossar samt reservdelar till berg krossningsarbete. Vi levererar också snabbt måttanpassade siktdukar och -tillbehör ur vårt omfattande utbud. Alla de delar och tillbehör vi levererar är högklassiga och testade.



# SLITDELAR TILL KROSSAR

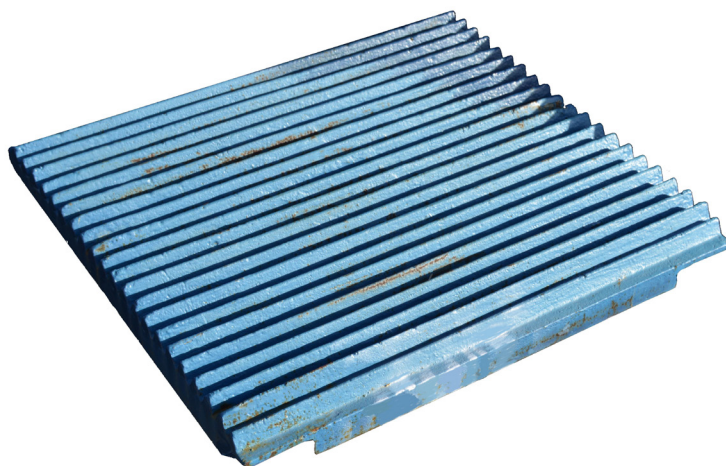
## Käftkrossar

### MK50

Kompatibla delar

PRODUKTNUMMER	PRODUKT
---------------	---------

104228	sidokil övre
104227	sidokil nedre
110160	krossplatta, fast
110161	krossplatta, rörlig



### MK63

Kompatibla delar

PRODUKTNUMMER	PRODUKT
---------------	---------

104232	sidokil övre
104231	sidokil nedre
110170	krossplatta, fast
110173	krossplatta, rörlig



### MK90

Kompatibla delar

PRODUKTNUMMER	PRODUKT
---------------	---------

104274	sidokil övre
104273	sidokil nedre
110190	krossplatta, fast
110192	krossplatta, rörlig

### C80

Kompatibla delar

PRODUKTNUMMER	PRODUKT
---------------	---------

104292	sidokil övre
104290	sidokil nedre
110180	krossplatta, fast
110184	krossplatta, rörlig

## C100

Kompatibla delar

PRODUKTNUMMER    PRODUKT

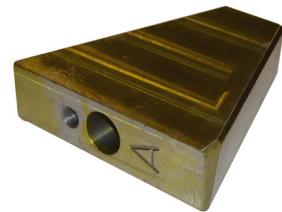
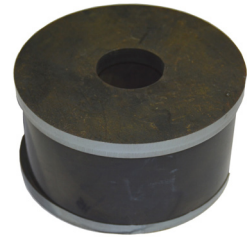
104314	sidokil övre
104310	sidokil nedre
104320	sidokil, 1-del
104500	mutter, nylock m30
104510	bricka m30
104962	hammerskruv m30
110200	krossplatta, fast, bergtand
110210	krossplatta, rörlig, bergtand
110211	krossplatta, rörlig, std
118380	klämkil, fast
118384	klämkil, rörlig
118388	klämkil, hjälpkil
104618	bult, fast krossplatta m36
104630	bult, fast krossplatta + 70mm ??
104620	bult, rörlig krossplatta m36
104502	mutter, nylock m36
104512	bricka m36 till mutter
104501	mutter, m36
104503	mutter, m36 "stjärna"
104540	spänngummielement till krossplattans bult
111010	brytbricka
111011	brytbick lager



## C105

Kompatibla delar

PRODUKTNUMMER	PRODUKT
104300	sidokil övre
104302	sidokil nedre
104298	sidokil, 1-del
104498	mutter, nylock m24
104963	T-bult m24
104971	bricka m24
110214	krossplatta, fast, bergtand
110216	krossplatta, rörlig, bergtand
118408	klämkil, rörlig
104620	bult, rörlig krossplatta
104512	bricka
104501	mutter m36
104502	mutter, nylock m36
118406	klämkil, fast A
118407	klämkil, fast B
110510	skyddsplatta, fast övre
110511	skyddsplatta, fast nedre
180215	bottenplattor för markvibrator TK11-42-2V
110515	brytbricka
110516	brytbick lager

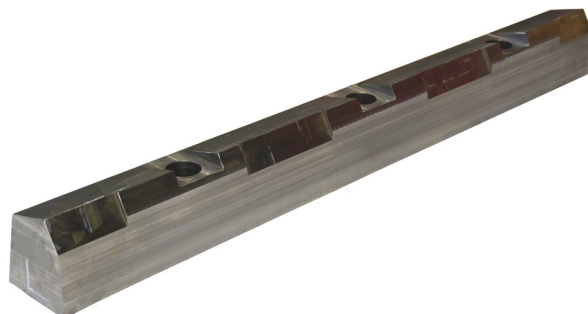
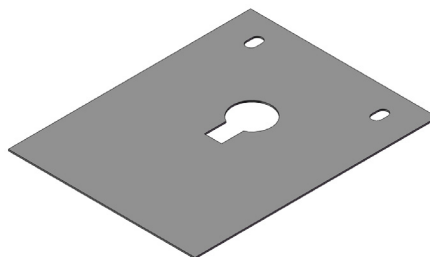


## C106

Kompatibla delar

PRODUKTNUMMER    PRODUKT

104300	sidokil övre
104304	sidokil nedre
104963	T-bult m24
104971	bricka m24
104498	mutter m24
110290	krossplatta, fast, bergtand
110292	krossplatta, rörlig, bergtand
104622	bult, fast krossplatta
104623	bult, rörlig krossplatta 880mm
104626	bult, rörlig krossplatta 680mm
104501	mutter, m36
104502	mutter, nylock m36
104512	bricka, till mutter m36
111206	rör för bult rörligt
118400	klämkil, fäst/rörligt
118404	hjälpkil, fäst/rörligt
110294	skyddsplatta, fast/rörlig
110720	brytbricka
110721	brytbick lager





## C110

Kompatibla delar

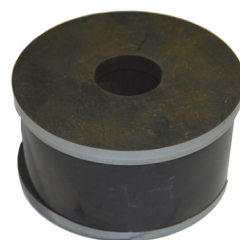
PRODUKTNUMMER	PRODUKT
104336	sidokil övre
104332	sidokil nedre
104334	sidokil, 1-del
104964	T-bult m36
104512	bricka m36
104502	mutter, nylock m36
110220	krossplatta, fast, bergtand
110230	krossplatta, rörlig, bergtand
110330	diffusorplatta
110600	stödlister för krossplatta, fast/rörlig
121340	bult, stödlister för krossplatta
104510	bricka, stödlister för krossplatta
104500	mutter, stödlister för krossplatta
110337	skyddsplatta, fast s=8mm
110339	skyddsplatta, rörlig s=8mm
111163	stödlister för krossplatta, fast/rörlig +45mm
111164	skyddsplatta, fast 45mm
111167	skyddsplatta, fast 70mm
118392	klämkiel, fast
118394	klämkiel, rörlig A
118395	klämkiel, rörlig B
118396	klämkiel, hjälpkil
104624	bult, rörlig krossplatta
104628	bult, fast krossplatta
104629	bult, fast +70 mm skyddsplatta
104512	bricka, till mutter m36
104501	mutter, m36
104502	mutter, nylock m36
104503	mutter, m36 "stjärna"
104540	spänngummielment till krossplattans bult
110331	brytbricka
110332	brytbick lager
110333	hollare brytbrick lager, nedre A
110334	hollare brytbrick lager, nedre B
110335	hollare brytbrick lager, övre
111330	guidare brytbrick lager A
111331	guidare brytbrick lager B
11132	brytbrick lager hållare



## C120

Kompatibla delar

PRODUKTNUMMER	PRODUKT
104380	sidokil övre
104378	sidokil nedre
104377	sidokil, 1-del
104964	T-bult m36
104512	bricka m36
104502	mutter, nylock m36
110270	krossplatta, fast, enmåtts, bergtand +40
110272	krossplatta, fast, enmåtts, bergtand
110271	krossplatta, fast, enmåtts, supergrip
110277	krossplatta, fast, enmåtts, cc hd
110273	krossplatta, fast 1/2 HD, bergtand
110274	krossplatta, rörlig, enmåtts, bergtand +30
110275	krossplatta, rörlig, enmåtts, supergrip
110276	krossplatta, rörlig, enmåtts, bergtand
111208	diffusorplatta
118370	klämkil, fast/övre
118371	klämkil, fast/mitten
118372	klämkil, rörlig/övre
118374	klämkil, hjälpkil
104618	bult, fast krossplatta/övre 400mm
104619	bult, fast krossplatta/övre 440mm
104623	bult, rörlig krossplatta/övre 880mm
104626	bult, rörlig krossplatta/övre 680mm
104512	bricka m36
104501	mutter m36
104502	mutter, nylock m36
104503	mutter, m36 "stjärna"
104540	jaw bolt tightening rubber element
111205	Rör för bult fast
111206	Rör för bult rörligt
111200	stödlis för krossplatta, fast
111201	stödlis för krossplatta, rörlig
104552	bult, stödlis för krossplatta fast/rörlig
104500	mutter för krossplattas stödlis



## Kompatibla delar

PRODUKTNUMMER	PRODUKT
110278	skyddsplatta, fast/rörlig 2-del krossplattor
110279	skyddsplatta, fast/rörlig
111210	brytbricka
111211	brytbrick lager, nedre
111212	brytbrick lager, övre
111212	brytbrick lager hållare
111214	brytbrick lager hållare montering
111215	guidare brytbrick lager
110336	federstift
104913	bult
111219	Platta
180130	grizzlekassett, övre
180131	grizzlekassett, nedre
111231	matare skäm slitplåt
111232	matare slitplåt V+H
111233	matare slitplåt 3.V
111234	matare slitplåt 3.H
111235	matare slitplåt 2.V för stålboten
111245	matare slitplåt 2.V för gummibotten
111236	matare slitplåt 2.H för stålboten
111246	matare slitplåt 2.H för gummibotten
111237	matare slitplåt 1.V för stålboten
111247	matare slitplåt 1.V för gummibotten
111238	matare slitplåt 1.H för stålboten
111248	matare slitplåt 1.H för gummibotten
111241	basgummi för inmattare stor
111242	basgummi för inmattare smal
453150	Hammarverktyg

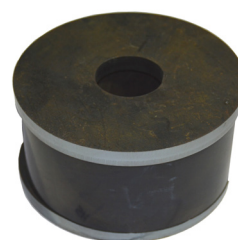


## C125

Kompatibla delar

PRODUKTNUMMER PRODUKT

104348	sidokil övre
104344	sidokil nedre
104350	sidokil, 1-del
104964	T-bult m36
104512	bricka m36
104502	mutter, nylock m36
110238	krossplatta, fast, bergtand 1/2
110240	krossplatta, fast, bergtand 1/2 HD
110250	krossplatta, fast, bergtand, enstyckes
110260	krossplatta, rörlig, bergtand, enstyckes
110262	krossplatta, rörlig, bergtand 1/2
110265	skyddsplatta, fast
110267	skyddsplatta, rörlig
110269	diffusorplatta
104945	diffusorplatta bult
118360	klämkil, rörlig
118364	klämkil, fast
118366	klämkil, mellankil
118368	klämkil, hjälpkil
104630	bult, fast krossplatta m36x480mm
104631	bult, fast krossplatta m36x560mm
104632	bult, rörlig krossplatta m36
104634	bult, rörlig i mitten, m36
104512	bricka, till mutter m36
104501	mutter, m36
104502	mutter, nylock m36
104503	mutter, m36 "stjärna"
104540	spänngummielement till krossplattans bult
119110	stödlister för krossplatta, fast "gamml"
119111	stödlister för krossplatta, rörlig "gamml"
119112	stödlister för krossplatta, fast "ny"
119113	stödlister för krossplatta, rörlig "ny"
104557	stödlister för krossplatta, fast/rörlig "ny"
119129	platta
119121	brytbricka
119124	brytbrick lager
119123	brytbrick lagers hållare
119125	hållare brytbrick lager, nedre A
119126	hållare brytbrick lager, nedre B
119127	guidare brytbrick lager A
119128	guidare brytbrick lager B
119130	hållare brytbrick lager, övre
119122	inställning kil



## C130

Kompatibla delar

PRODUKTNUMMER	PRODUKT
104348	sidokil övre
104360	sidokil nedre
104364	sidokil, 1-del
104964	T-bult m36
104512	bricka m36
104502	mutter, nylock m36
110480	krossplatta, fast, enmåtts
110485	krossplatta, fast 1/2 HD
110482	krossplatta, rörlig, bergtand, enstyckes
111408	svängarmens skyddsplåt
118350	klämkil, rörlig
118352	klämkil, hjälpkil, rörlig
118354	klämkil, fast
104619	bult, fast krossplatta
104627	bult, rörlig krossplatta
104618	bult, fast krossplatta
104623	bult, rörlig krossplatta
104512	bricka, till mutter m36
104501	mutter m36
104502	mutter, nylock m36
10503	mutter, m36 "stjärna"
104540	spänngummielement till krossplattans bult
111205	rör för bult fast
111206	rör för bult rörlig
111200	stödlister för krossplatta, fast
104552	bult, stödlister för krossplatta fast/rörlig
111401	stödlister för krossplatta, rörlig
111410	brytbricka
111411	brytbrick lager, nedre
111412	brytbrick lager, övre
111414	brytbrick lager hollare montering



## C3054

Kompatibla delar

PRODUKTNUMMER	PRODUKT
104330	sidokil, övre
104329	sidokil, nedre
104327	sidokil, 1-del
104966	bult m24
104971	bricka m24
104498	mutter, nylock m24
110280	krossplatta, fast
110282	krossplatta, rörlig
104540	spänngummielement till krossplattans bult
104544	spänngummielement till krossplattans bult
110288	stödlister för krossplatta, fast/rörlig
119101	brytbricka



## C116

Kompatibla delar

PRODUKTNUMMER	PRODUKT
104338	sidokil övre
104340	sidokil nedre
104963	T-bult m24
104971	bricka m24
104498	mutter, nylock m24
110298	krossplatta, fast, bergtand
110299	krossplatta, rörlig, bergtand

## Terex 11-75

Kompatibla delar

PRODUKTNUMMER	PRODUKT
110469	sidokil övre
110467	sidokil nedre
104966	bult m24
104971	bricka m24
104498	mutter, nylock m24
110408	krossplatta, fast
110410	krossplatta, rörlig



## Terex 11-60

Kompatibla delar

PRODUKTNUMMER	PRODUKT
110430	sidokil övre
110432	sidokil nedre
110420	krossplatta, fast
110425	krossplatta, rörlig



## XA 400

Kompatibla delar

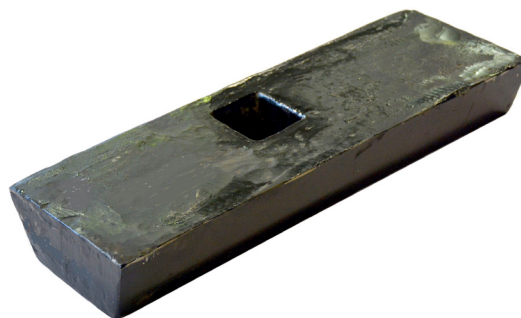
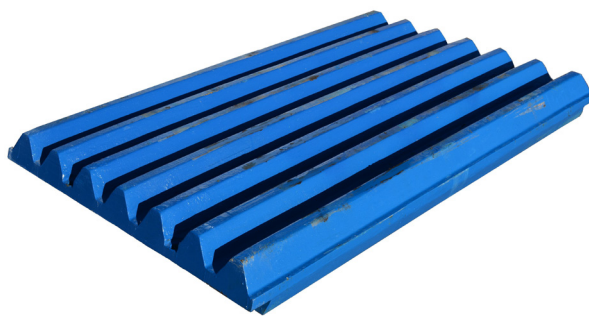
PRODUKTNUMMER	PRODUKT
110440	sidokil övre vänster
110441	sidokil övre höger
110442	sidokil nedre vänster
110443	sidokil nedre höger
110470	krossplatta, fast
110472	krossplatta, rörlig



## Extec C12

Kompatibla delar

PRODUKTNUMMER	PRODUKT
104453	sidokil övre
104450	sidokil nedre
104966	bult m24
104971	bricka m24
104498	mutter, nylock m24
110372	krossplatta, fast HD
110370	krossplatta, rörlig HD
118427	klämkil, fast
118430	klämkil, rörlig A
118431	klämkil, rörlig B
104652	bult, fast krossplatta m36
104512	bricka till bult i fast krossplatta m36
104501	mutter till bult i fast krossplatta m36
104654	bult, rörlig krossplatta m42
104520	mutter till bult i rörlig krossplatta m42



## JM-1107

Kompatibla delar

PRODUKTNUMMER	PRODUKT
104442	sidokil, 1-del
104968	bult m24
104971	bricka m24
104498	mutter, nylock m24
110406	krossplatta, fast HD, bergtand
110402	krossplatta, rörlig
110403	krossplatta, rörlig, bergtand
110396	klämkil, rörlig
104657	bult, rörlig krossplatta m30
110400	skyddsplatta s=8 mm
110401	svängarmens skyddsplåt



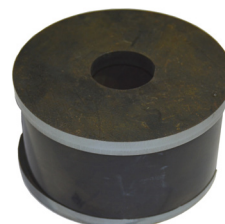


## JM-1206

Kompatibla delar

PRODUKTNUMMER    PRODUKT

104118	sidokil övre
104116	sidokil nedre
110326	krossplatta, fast/rörlig
118410	klämkil
104610	bult, fast krossplatta
104106	bult, rörlig krossplatta
104514	bricka m33
104506	mutter m33
110348	svängarmens skyddsplåt
104101	skyddsplatta
104102	brytbricka
104103	brytbrick lager



## JM-1208/ CJ412 (UJ440)

Kompatibla delar

PRODUKTNUMMER	PRODUKT
104422	sidokil övre
104420	sidokil nedre
104424	sidokil, 1-del vänster
104425	sidokil, 1-del höger
104968	bult m24
104971	bricka m24
104498	mutter, nylock m24
110350	krossplatta, fast HD
110351	krossplatta, fast CC
110360	krossplatta, rörlig HD
110361	krossplatta, rörlig CC
110362	krossplatta, rörlig ST
118410	klämkil fast/rörlig
104610	bult, fast krossplatta m33
104614	bult, rörlig krossplatta m33
104514	bricka, till mutter m33
104506	mutter m33
104504	mutter, nylock m33
104540	spänngummielement till krossplattans bult
118675	stödlis för krossplatta
118677	stödlis för krossplatta +30 mm
104972	bult m20 krossplattans stödlis fast
104974	bult m20 krossplattans stödlis rörlig
104977	bricka m20
104976	mutter, nylock m20
110348	diffusorplattan
110341	skyddsplatta, s=30 mm
110343	skyddsplatta, s=6 mm
110347	låsbit till krossplatta, s=40 mm
110349	inställning kil



## Kompatibla delar

PRODUKTNUMMER	PRODUKT
110365	brytbricka
110364	brytbrick lager, övre/ramens sida
131135	hollare brytbrick lager, övre
110363	brytbrick lager, nedre
110366	brytbrick lagets hållare
131137	guidare brytbrick lager
131132	dragstång
131133	dragstång fog
131130	fjäder för dragstång
104520	mutter för dragstång
131102	basgummi för inmattare, bred
131103	basgummi för inmattare, smal
131110	basgummi för inmattare
131104	fjäder för inmattare

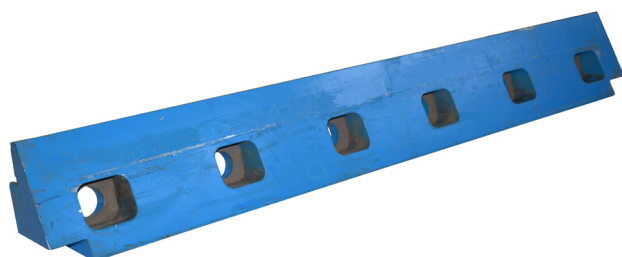


## JM-1211/CJ612

Kompatibla delar

PRODUKTNUMMER    PRODUKT

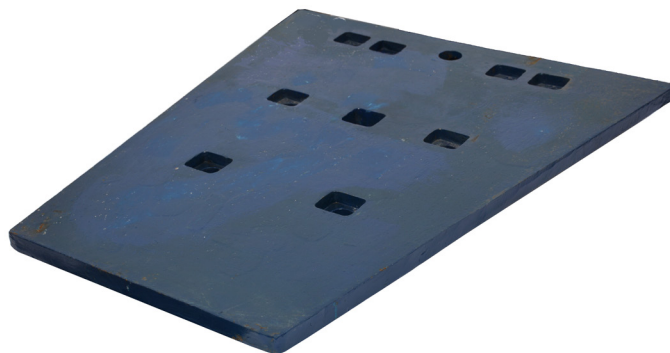
104432	sidokil, övre
104430	sidokil, nedre
104431	skidol, nedre
104541	sidokil bult
110367	krossplatta, fast CC, enstyckes
110369	krossplatta, rörlig CC, enstyckes
104138	klämkil, fast
104134	klämkil, fast +50 mm
104130	klämkil, rörlig
104616	bult, fast krossplatta
104617	bult, rörlig krossplatta
104512	bricka
104501	mutter
104502	mutter, nylock
104144	stödlister för krossplatta, fast
104148	stödlister för krossplatta, rörlig
110388	skyddsplatta, fast
110389	skyddsplatta, rörlig
110365	brytbricka
104141	brytbrick lager, nedre
104142	brytbrick lager, övre, hydrauliksystem
104150	guidare brytbrick lager övre/nedre
104151	guidare brytbrick lager övre mitten
104143	fjädrer för dragstång



## JM-1511/CJ615

Kompatibla delar

PRODUKTNUMMER	PRODUKT
104438	sidokil övre
104436	sidokil nedre
104439	sidokil, enstyckes
110394	krossplatta, fast CC, enstyckes
110395	krossplatta, rörlig CC, enstyckes
111373	svängarmens skyddsplåt
110398	klämkil, fast
110397	klämkil, rörlig
111398	bult, fast krossplatta
110399	klämkil, fast +50 mm
111397	bult, rörlig krossplatta
111399	bult, fast krossplatta +50mm
111370	skyddsplatta, fast
111372	skyddsplatta, rörlig
111374	stödlister för krossplatta, fast/rörlig
110380	brytbricka
110385	lager, övre
110386	lager, nedre
110384	brytbrick lagers hållare
110373	brytbrick sidoblock, RH
110374	brytbrick sidoblock, LH
110375	bult för sidoblock
110376	bricka



## R10580-180

Kompatibla delar

PRODUKTNUMMER    PRODUKT

104461            sidokil övre

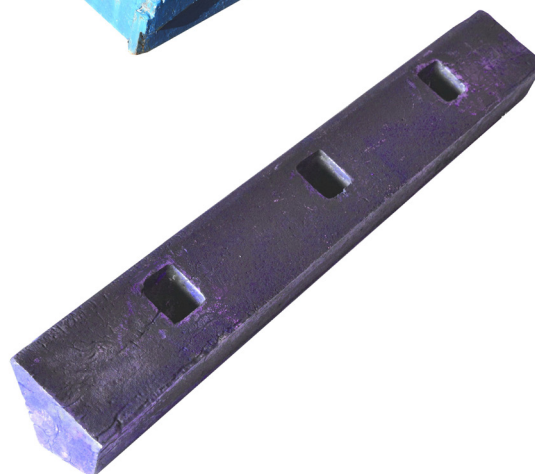
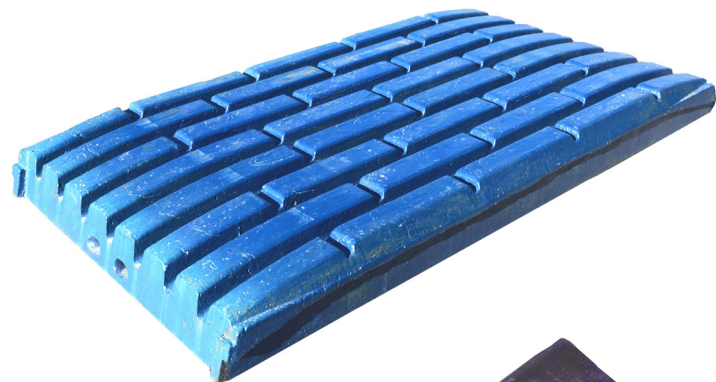
104460            sidokil nedre

110390            krossplatta, fast, bergtand

110392            krossplatta, rörlig, bergtand

118418            klämkil, fast

118419            klämkil, rörlig



## Konkrossar

### G2610, G3210

Kompatibla delar

PRODUKTNUMMER	PRODUKT
120420	inre mantel G2610 och G3210
120426	yttre mantel G2610
120427	yttre mantel G3210
120428	brännring
104535	skruv för fastsättning av yttremanteln m30
104510	bricka till mutter m30
104500	mutter, nylock m30
120568	slittskydd, halslagerhus
120569	slittskydd, arm



### GP200S

Kompatibla delar

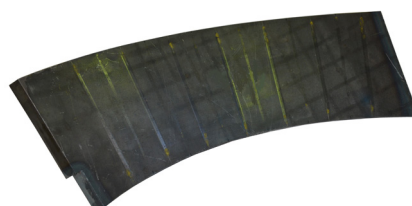
PRODUKTNUMMER	PRODUKT
120412	inre mantel
120413	inre mantel oversize
10414	brännring
120588	yttre mantel, övre 33-10
120586	yttre mantel, nedre 33-10
120582	yttre mantel, nedre 25-10
120611	fästkil till yttre manteln
104530	skruv för fastsättning av yttre manteln
104510	bricka
104500	mutter
120650	topplagring fett
120551	skydd till övre ramen, rakt
120553	skydd till övre ramen A
120552	skydd till övre ramen B



## GP300S

Kompatibla delar

PRODUKTNUMMER	PRODUKT
120600	inre mantel 28/38-12
120604	yttre mantel, övre 28-12
120602	yttre mantel, nedre 28-12
120598	yttre mantel, övre 38-12
120594	yttre mantel, nedre 38-12
120522	brännring
120611	fästkil till yttre manteln
120592	tätning till topplagring
120650	topplagring fett
120515	spännmutter till inre manteln
104535	skruv för fastsättning av yttre manteln m30
104510	bricka till mutter m30
104500	mutter nylock m30
120596	skyddshylsa till axeln
120595	topplagring
120570	skyddskåpa
120572	huvud axel paket
120573	excenter hylsa
120543	excenterhylsa kil
120544	exceter kil
123501	ramhylsa
120597	dammtätning
120673	dammtätning hollare
120599	folagerpaket
120607	övre ramens skyddsplå A
120609	övre ramens skyddsplåt B
123605	övre ramens skyddsplå bultad mitten
123606	övre ramens skyddsplå bultad A
123607	övre ramens skyddsplå bultad B
120605	armskydd, nedre (1 st.)
120606	armskydd, nedre (2 st.)
123603	slittskydd arm, ny ram
123530	ram bult
123531	bricka
123532	mutter
123520	nedreram





## GP500S

Kompatibla delar

PRODUKTNUMMER PRODUKT

120639	inre mantel EC
120642	yttre mantel, övre EC
120643	yttre mantel, övre C
120640	yttre mantel, nedre EC
120636	brännring
120611	fästkil till yttre manteln
104543	skruv för fastsättning av yttre manteln 480mm
104512	bricka m36
104502	mutter m36
120650	topplagring fett
120655	tätning till topplagring
123671	spännmutter till inre manteln
123672	skyddshylsa till axeln
123673	topplagring
123677	dammtätning
120671	folagerpaket
123662	skydd till övre ramen
123663	skydd till övre ramen A
123664	skydd till övre ramen B
123668	skydd till övre ramen



## G4214

Kompatibla delar

PRODUKTNUMMER PRODUKT

120620	inre mantel C/EC
120622	yttre mantel, övre EC
120624	yttre mantel, nedre EC
120628	brännring
123600	spännmutter till inre manteln
120611	fästkil till yttre manteln
120650	topplagring fett
120671	folagerpaket
123622	skydd till övre ramen
123623	skydd till övre ramen A
123624	skydd till övre ramen B



## G128

Kompatibla delar

PRODUKTNUMMER	PRODUKT
---------------	---------

120404	inre mantel
--------	-------------

120450	yttre mantel G128
--------	-------------------

120461	brännring
--------	-----------

## G158

Kompatibla delar

PRODUKTNUMMER	PRODUKT
---------------	---------

120406	inre mantel
--------	-------------

120454	yttre mantel G158
--------	-------------------

120463	brännring
--------	-----------



## G1810, G1010

Kompatibla delar

PRODUKTNUMMER	PRODUKT
120410	inre mantel G1010 och G1810
120460	yttre mantel, G1810
120462	brännring
120513	tätning till topplagring
104530	fästskruv till yttre manteln m30
104510	bricka till mutter m30
104500	mutter, nylock m30
120517	damtätning
120568	slittskydd, halslagerhus
120569	slittskydd, arm
120569	slittskydd, arm



## GP11 F (C,M)

Kompatibla delar

PRODUKTNUMMER    PRODUKT

120510	inre mantel G20/G1211
120556	yttre mantel G1211
120560	yttre mantel G2011
120512	brännring G20/G1211
120513	tätning till topplagring
120567	topplagring fett
120481	skyddshylsa till axeln
120565	spännskruv till inre manteln
104530	fästskruv till yttre manteln GP11
104510	bricka till mutter m30
104500	mutter m30 nylock
120480	Huvud axel paket
120514	excenterhylsa
120516	ramhylsa
120517	dammtätning G11
120530	skydd till den övre ramen A G11F
120532	skydd till den övre ramen B G11F
120533	skyddsplåt till den övre ramen A G11F (ny ram)
120534	skyddsplåt till den övre ramen B G11F (ny ram)
120568	slittskydd, halslagerhus
120569	slittskydd, arm



## GP11 M (EC,C)

Kompatibla delar

PRODUKTNUMMER    PRODUKT

120511	inre mantel G22-11
120562	yttre mantel G22-11
120566	brännring G22-11
120510	inre mantel G1811 och G2011
120561	yttre mantel G1811
120512	brännring G1811 och G2011
120513	tätning till topplagring
120567	topplagring fett
120481	skyddshylsa till axeln
120565	spännmutter till inre manteln
104530	fästskruv till yttre manteln GP11
104532	fästskruv till yttre manteln m30 G22-11 special
104500	mutter, nylock m30
104510	bricka till mutter m30
120480	huvud axel pakett
120514	excenterhylsa
120516	ramhylsa
120517	dammtätning G11
120535	skyddsplåt till yttre manteln G11M
120568	slittskydd, Halslagerhus
120569	slittskydd, arm



## GP220

Kompatibla delar

PRODUKTNUMMER    PRODUKT

120690	inre mantel C/M
120694	yttre mantel C
120699	brännring
120890	spännmutter till inre manteln
104534	fästskruv till yttre manteln
104971	bricka m24
104498	mutter, nylock m24
120884	skyddhylsa till axeln
120882	topplagring
120880	dammtätning
120870	foflagerpaket



## GP300

Kompatibla delar

PRODUKTNUMMER	PRODUKT
120521	inre mantel G13- och G1012
120520	inre mantel G26-, 20- och G1812
120524	yttre mantel G10 och G1812
120526	yttre mantel G13- och G2012
120528	yttre mantel G2612
120522	brännring 20 mm
120523	brännring 25 mm
120592	tätning till topplagring
120650	topplagring fett
120515	spännmutter till inre manteln
104530	fästskruv till yttre manteln m30
104510	bricka m30
104500	mutter, nylock m30
120591	skyddshylsa till axeln
120593	topplagring
120519	huvud axel pakett
120542	excenterhylsa 25, 32, 40
123502	excenter
120543	excenterhylsa kil
120544	excenter kil
123501	ramhylsa
123509	kolv
123508	platta
123510	tätning, pistong
120599	folagerpaket
120590	dammtätning
120570	skyddskåpa
120518	stativöredel
120547	skyddplåt till övre ramen A, bultad
120549	skyddplåt till övre ramen B, bultad
120537	skyddsplåt till övre ramen A, svetsbar
120539	skyddsplåt till övre ramen B, svetsbar
120605	armskydd, nedre (1 st.)
120606	armskydd, nedre (2 st.)
120577	slittskydd, arm
123530	ram bult
123531	bricka
123532	mutter
123520	nedreram



## GP330

Kompatibla delar

PRODUKTNUMMER PRODUKT

120720	inre mantel EC/C
120721	inre mantel M/MF/F
120728	yttre mantel C
120727	yttre mantel M
120724	brännring
120732	tätning till topplagring
120735	spännmutter till inre manteln
104530	fästskruv till yttre manteln
104510	bricka m30
104500	mutter, nylock m30
120733	skyddshylsa till axeln
120740	huvud axel pakett
120734	topplagring
120730	stativövre del
120741	ramhylsa
120742	excenterhylsa
120743	excenter
120744	fothylsapaket
120590	dammtätning
120750	slittskydd, arm
120751	slittskydd till arm
120752	hollare arm
120160	pult, armskydd
120753	slittskydd nedram
120754	slittskydd nedram
120755	slittskydd nedram
120756	bult slittskydd
104510	bricka
104500	mutter
120737	skyddsplåt till övre ramen A
120738	skyddslåt till övre ramen B
104992	bult till skyddslåt
104971	bricka
104498	mutter nylock
123530	ram bult
123531	bricka
123532	mutter
120760	drivaxel komplett
120761	drivaxel





## G2614, G1814, G1014

Kompatibla delar

PRODUKTNUMMER	PRODUKT
120610	inre mantel G26-, G18- och G1014
120612	yttre mantel G2614
120614	yttre mantel G1814
120616	yttre mantel G1014
120618	brännring
120665	tätning till topplagring
120619	spännmutter till inre manteln
104537	fästskruv till yttre manteln m36 G2614
104502	mutter m36 nylock
104512	bricka m36
120671	fotlagerpaket
120650	topplagring fett
123611	skyddshylsa till axeln



## GP500

Kompatibla delar

PRODUKTNUMMER    PRODUKT

120631            inre mantel G18- och G2215

120633            yttre mantel C G2215

120367            brännring G18- och G2215

120630            inre mantel MF G1315

120634            yttre mantel MF G1315

120636            brännring G1315

120665            tätning till topplagring

120650            topplagring fett

120666            spännmutter till inre mantel

104537            fästskruv till yttre manteln m36x 330 mm

104539            fästskruv till yttre manteln m36x 400 mm

104542            fästskruv till yttre manteln m36x 460 mm

104502            mutter m36 nylock

104512            bricka m36

120661            skyddshylsa till axeln

120662            topplagring

120645            dammtätning

120671            fotlagerpaket

120667            skyddsplåt till övre ramen

120668            skyddsplåt till övre ramen A

120669            skyddsplåt till övre ramen B



## GP550

Kompatibla delar

PRODUKTNUMMER	PRODUKT
120632	inre mantel (EC, C, M, MF, F)
120646	yttre mantel (M)
120635	yttre mantel (C)
120641	yttre mantel (EC)
120638	brännring
120655	tätning till topplagring
120650	topplagring fett
120656	spännmutter till inre manteln
104539	fästskruv till yttre manteln m36x 400 mm
104502	mutter m36 nylock
104512	bricka m36
123767	skyddsplåt till övre ramen mitten
123768	skyddsplåt till övre ramen A
123769	skyddsplåt till övre ramen B
120651	skyddshylsa till axeln
120652	topplagring
120657	huvud axel paket
120658	excenterhylsa 25, 32
123758	excenterhylsa 28, 36
120654	ramhylsa
120659	excenter
120653	dammtätning
120671	foltlagerpaket



## HP200

Kompatibla delar

PRODUKTNUMMER    PRODUKTE

123150            inre mantel STD (F/M/C)

123152            yttre mantel C

123154            yttre mantel M

123158            brännring

123159            matningskon

120160            bult

120161            bricka

123160            matningskon tätning

122380            gjutmassa

123166            fästkil till yttre manteln

123167            fästskruv till yttre manteln

123168            mutter till fästskruv

123169            bricka till fästskruv

123170            skydd

123171            ram skydd



## S3800

Kompatibla delar

PRODUKTNUMMER	PRODUKTE
120250	inre mantel A
122255	yttre mantel C, övre, segment (8 st.)
122253	yttre mantel, nedre C
122285	brännring
122286	tätning till topplagring
122380	gjutmassa
122381	topplagring fett
122312	spännmutter till inre manteln
122292	skyddshylsa till axeln
122291	topplagring
122262	dammtätning
122263	tryckplatta 1/3
122264	mellantrycksplatta
122265	tryckplatta 3/3



## S4000/S4800/CS440

Kompatibla delar

PRODUKTNUMMER	PRODUKT
122336	inre mantel A
122337	inre mantel B
122340	yttre mantel C, övre, segment (8 st.)
122341	yttre mantel EC, övre, segment (8 st.)
122350	yttre mantel nedre, C
122351	yttre mantel nedre, svarvad, C
122348	yttre mantel nedre, 1-fas EC
122360	brännring
122380	gjutmassa
122358	tätning till topplagring
122381	topplagring fett
122307	spännmutter till inre manteln
122309	inre spännmutter
122375	skyddsplåt till övre ramen (6 st.)
122374	skyddskåpa
122330	skyddshylsa till axeln
122359	topplagring
122327	dammtätning
122355	tätningsring
122361	excenterhylsa 20, 25, 30, 36 mm
122357	ramhylsa
122368	excenter
122369	ring
121358	drivaxel komplett
121359	drivaxel



## Kompatibla delar

PRODUKTNUMMER	PRODUKT
121357	tätning drivaxel
121356	tätning drivaxel
121333	lagerbricka
121334	lagerbricka shim t=0,1mm
121335	lagerbricka shim t=0,5mm
121336	lagerbricka shim t=0,7mm
121337	lagerbricka shim t=1,0mm
122363	folagerpaket 1/3
122364	folagerpaket 2/3
122365	folagerpaket 3/3
122373	slittskydd, övre ramen (2 st.)
122305	slittskydd, halslagerhus (1 st.)
122306	skyddsplatta, nedre ramen (2 st.)
122376	ram bult
122378	bricka
122377	mutter
121310	hydroset cylinder
121311	hydroset cylinder lock
121312	hydroset cylinder lockpropp
121313	hydroset cylinderröret
121314	hydroset kolv
121315	kolv tätning
121322	hydroset cylinder lockpropp O-ring
121323	hydroset cylinderröret O-ring yttre
121324	hydroset cylinderröret O-ring inre
121320	hydroset cylinder O-ring



## S6000/CS660

Kompatibla delar

PRODUKTNUMMER	PRODUKT
122382	inre mantel A
122387	yttre mantel övre C
122385	yttre mantel nedre C
122389	brännring
122380	gjutmassa
122381	topplagring fett
122396	spännmutter till inre manteln
122402	huvudaxelns skyddslock, "hatt"
122388	slittskydd, övre ramen
122405	intag skydd
122399	skyddshylsa till axeln
122417	topplagring
122426	dammtätning
122427	dammtätnings hollare
122420	folagerpaket 1/3
122421	folagerpaket 2/3
122422	folagerpaket 3/3
122429	slittskydd, halslagerhus (1 st.), gammal ram
122431	slittskydd, arm (2 st.), gammal ram
122410	nedre ramens slitplatta
122411	nedre ramens slitplatta
122412	nedre ramens slitplatta
122413	nedre ramens slitplatta
122376	ram bult
122377	mutter

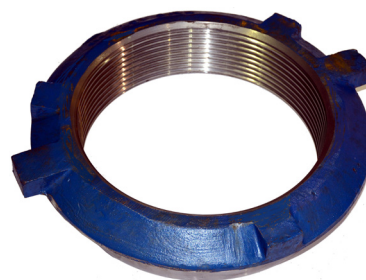




## H3000/H3800 och CH430

Kompatibla delar

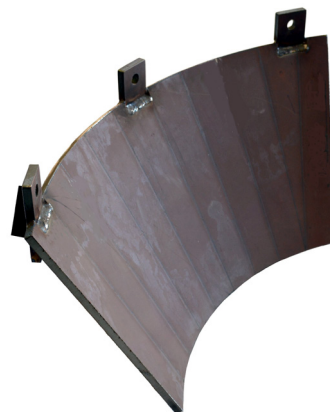
PRODUKTNUMMER	PRODUKT
122270	inre mantel a
122271	inre mantel B
122272	inre mantel HC
122280	yttre mantel MC
122281	yttre mantel EC
122276	yttre mantel M
122282	yttre mantel C
122285	brännring
122286	tätning till topplagring
122381	topplagring fett
122312	spännmutter till inre manteln
122315	Inmatningskon, vänsterde C/MC
122316	Inmatningskon, högerde C/MC
122292	skyddshylsa till axeln
122291	topplagring
122262	dammtätning
122266	excenterhylsa H3000 ja CH430
122267	ramhylsa
122263	tryckplatta 1/3
122264	mellantryckplatta 2/3
122265	tryckplatta 3/3



## H4000/H4800/CH440

Kompatibla delar

PRODUKTNUMMER	PRODUKT
122310	inre mantel A
122318	inre mantel B
122311	inre mantel HC
122322	yttre mantel M
122323	yttre mantel MC
122324	yttre mantel C
122320	yttre mantel EC
122360	brännring
122380	gjutmassa
122358	tätning till topplagring
122381	topplagring fett
122307	spännmutter till inre manteln
122309	inre spännmutter
122297	intagsskydd MC (2 st.)
122298	intagsskydd MC (2 st.)
122301	intagsskydd EC (2 st.)
122303	intagsskydd EC (2 st.)
122330	skyddshylsa till axeln
122359	topplagring
122333	huvud axel paket
122327	dammtätning
122366	excenterhylsa kil
122362	excenterhylsa, 32, 36, 40, 44 mm
122367	excenterhylsa, 24, 28, 32 mm
121368	excenter kil
122368	excenter
122369	ring
121333	lagerbricka
121334	lagerbricka shim t=0,1mm
121335	lagerbricka shim t=0,5mm
121336	lagerbricka shim t=0,7mm
121337	lagerbricka shim t=1,0mm
122357	ramhylsa
122363	foflagerpaket 1/3
122364	foflagerpaket 2/3
122365	foflagerpaket 3/3
122355	tätningsring H4000
121355	skyddskåpa



## Kompatibla delar

PRODUKTNUMMER	PRODUKT
122328	spännring
104558	bult, till spännring (6 st.)
122326	hylsa till spännringen (6 st.)
122379	fjäderbricka till spännring
122379	bricka
104500	mutter, till spännring
122353	skrapa
122354	låsring
122376	bult övre ramen
122377	mutter övre ramen
121310	hydroset cylinder
121311	hydroset cylinder lock
121312	hydroset cylinder lockpropp
121313	hydroset cylinderröret
121314	hydroset kolv
121315	kolv tätning
121322	hydroset cylinder lockpropp O-ring
121323	hydroset cylinderröret O-ring yttre
121324	hydroset cylinderröret O-ring inre
121320	hydroset cylinder O-ring
122329	tätning ring
121340	bult till tätning ring
121341	tätning ring bricka
121342	tätning ring shim t=1mm
121343	tätning ring shim t=3mm
121344	tätning ring shim t=5mm
121345	tätning ring shim t=10mm
122305	slittskydd, halslagerhus (1 st.)
122306	slittskydd, arm (2 st.)
121358	drivaxel komplett
121359	drivaxel
121357	tätning drivaxel
121356	tätning drivaxel
121370	nedre ramens slitplatta
121371	nedre ramens slitplatta
121372	nedre ramens slitplatta
121373	nedre ramens slitplatta
121374	nedre ramens slitplatta
121375	nedre ramens slitplatta
121376	nedre ramens slitplatta

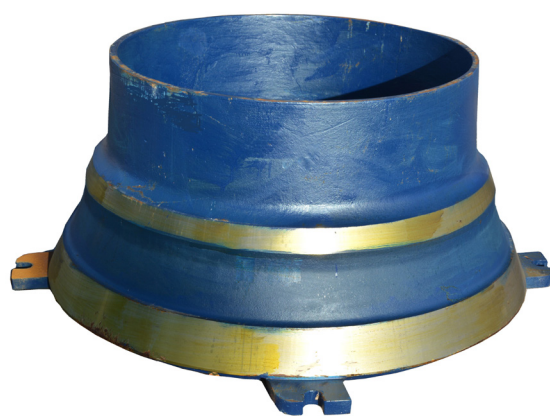


## CH550

Kompatibla delar

PRODUKTNUMMER    PRODUKT

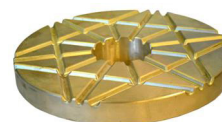
122450	inre mantel A
122456	yttre mantel MC
122458	yttre mantel C
122464	yttre mantel CX
122465	yttre mantel EC
122478	brännring
122381	topplagring fett
122479	spännmutter till inre manteln
104536	fästskruv till yttre manteln, m30
104510	bricka m30
104500	mutter, nylock m30
122304	matartrattas platta EC
122474	matartrattas platta C
122473	matartrattas platta ramen C
122440	slittskydd, halslagerhus
122441	slittskydd, arm
122443	nedre ramens slitplatta
122444	nedre ramens slitplatta
122445	nedre ramens slitplatta
131338	fjäder



## H6800

Kompatibla delar

PRODUKTNUMMER	PRODUKT
122390	inre mantel D
122394	yttre mantel CX
122389	brännring
122381	topplagring fett
122380	gjutmassa
122396	spännmutter till inre manteln
122399	skyddshylsa till axeln
122417	topplagring
122426	dammtätning
122427	dammtätning hollare
122420	folagerpaket 1/3
122421	folagerpaket 2/3
122422	folagerpaket 3/3
122429	slittskydd halslagerhus (1st.), gammal ram
122431	slittskydd arm (2st.), gammal ram
122432	slittskydd halslagerhus, ny ram
122433	slittskydd arm (4st.), ny ram
122410	nedre ramens slitplatta
122411	nedre ramens slitplatta
122412	nedre ramens slitplatta
122413	nedre ramens slitplatta
122376	ram bult
122377	mutter





# SIKTDUK, STÅLGALLER OCH TILLBEHÖR

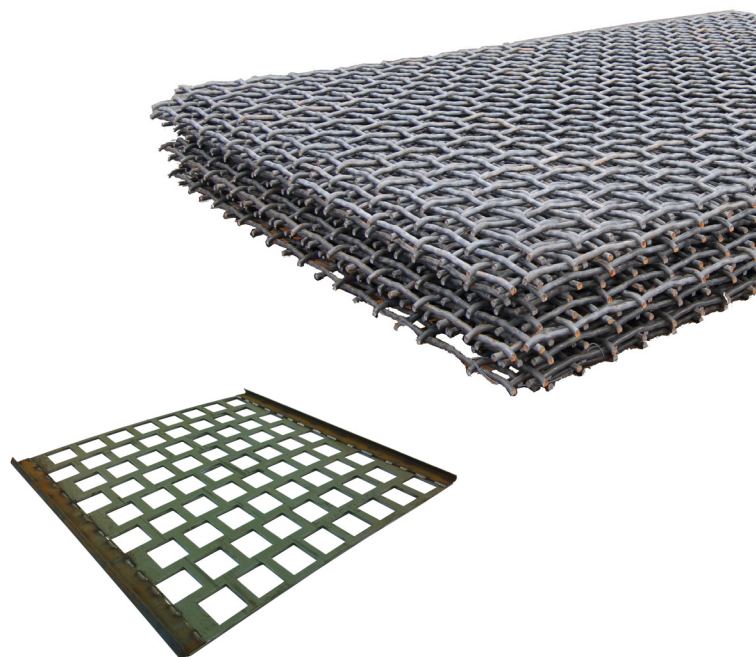
## Siktduk

### Siktduk, kvadratiska maskor:

MASKA/TRÅD MM	MASKA/TRÅD MM
2,5x2,5/1,12	28x28/6,0
3x3/1,5	30x30/6,0
4x4/2,0	30x30/8,0
5x5/2,0	30x30/10,0
6x6/2,0	32x32/6,0
7x7/2,0	32x32/8,0
7x7/3,0	35x35/8,0
8x8/2,0	35x35/10,0
8x8/3,0	38x38/8,0
9x9/2,0	38x38/10,0
9x9/3,0	40x40/6,0
10x10/2,0	40x40/8,0
10x10/3,0	40x40/10,0
11x11/3,0	42x42/8,0
12x12/3,0	42x42/10,0
13x13/3,0	45x45/8,0
14x14/4,0	45x45/10,0
14x14/5,0	50x50/8,0
15x15/4,0	50x50/10,0
16x16/4,0	55x55/8,0
16x16/6,0	55x55/10,0
17x17/5,0	60x60/8,0
18x18/4,0	60x60/12,0
18x18/5,0	65x65/8,0
18x18/6,0	65x65/12,0
19x19/5,0	70x70/8,0
19x19/6,0	70x70/12,0
20x20/4,0	75x75/8,0
20x20/5,0	75x75/12,0
20x20/6,0	80x80/8,0
21x21/6,0	80x80/12,0
22x22x/4,0	90x90/12,0
22x22/5,0	100x100/12,0
22x22/6,0	110x110/12,0
24x24/6,0	120x120/12,0
25x25/6,0	
26x26/6,0	

### Siktduk, avlång maskor:

MASKA/TRÅD MM	MASKA/TRÅD MM
1,5x15,0/1,0	8,0x12,0/2,0
2,0x9,0/1,0	8,0x16,0/2,0
2,5x15,0/1,5	8,0x28,0/2,0
2,5x26,5/1,5	8,0x52,0/3,0
2,5x58,5/1,5	8,0x100,0/2,0
3,0x15,0/1,5	10,0x16,0/3,0
3,0x50,0/1,5	10,0x30,0/3,0
4,0x20,0/1,5	12,0x50,0/3,0
4,0x52,0/2,0	16,0x50,0/4,0
4,0x100,0/2,0	30,0x70,0/8,0
5,0x19,0/2,0	10,0x12,0/3,0
5,0x33,0/2,0	10,0x16,0/3,0
6,0x12,0/2,0	10,0x30,0/3,0
6,0x22,0/2,0	12,0x50,0/3,0
6,0x50,0/2,0	16,0x50,0/4,0
6,0x100,0/2,0	30,0x70,0/8,0
7,0x15,0/2,0	

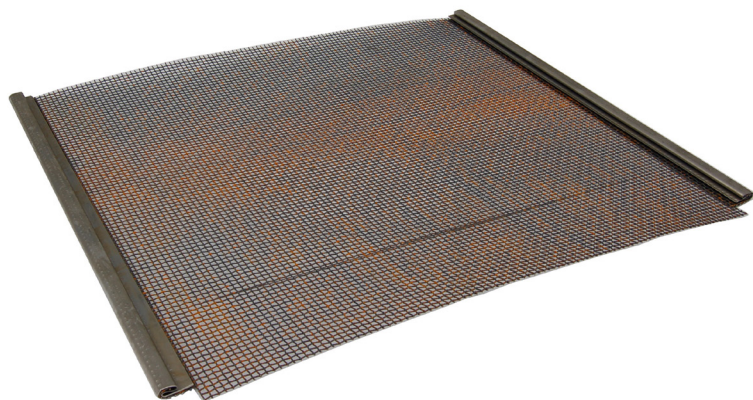


## Siktduk

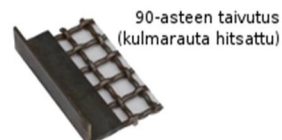
Förutom stål nätverk levererar Vi även stålgaller och polyuretan och gummi siktdukar.

Stål nätverk tillverkas enligt kundens önskemål. Storleken och formen på nätet enligt siktdimensionerna. Öppningarnas storlek och form är fritt valbara.

Självbärande siktdukar är gjorda med önskad mäsk och måtten.



90-asteen taivutus



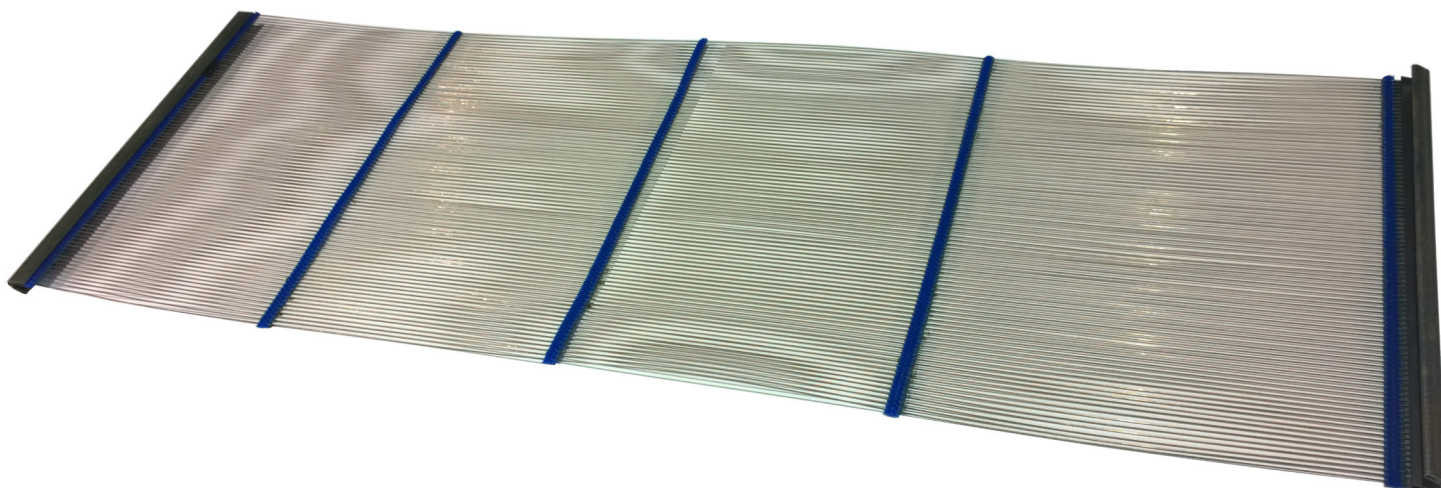
90-asteen taivutus  
(kulmarauta hitsattu)



U-taivutus



0-asteen taivutus

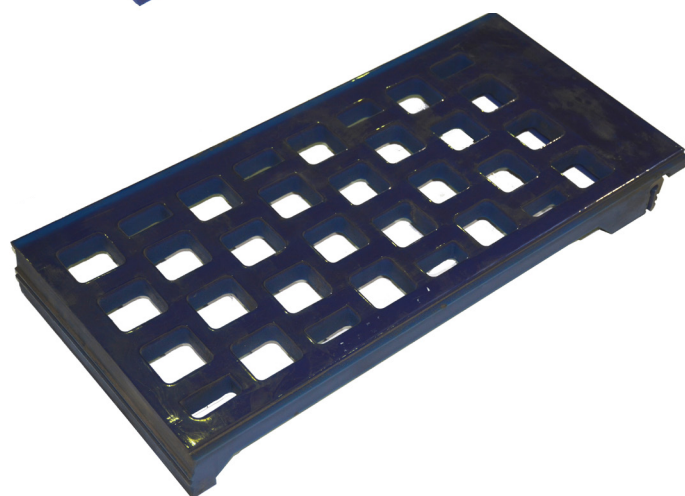
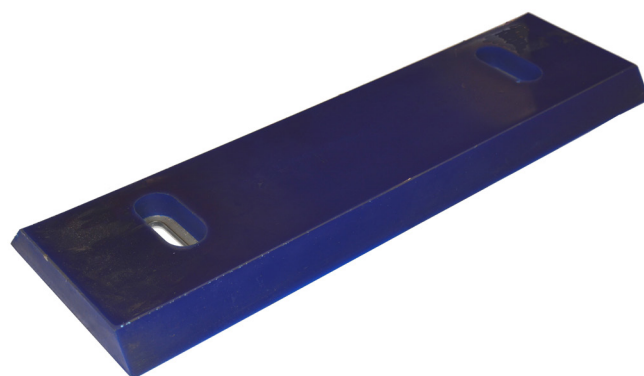




## Siktmodul

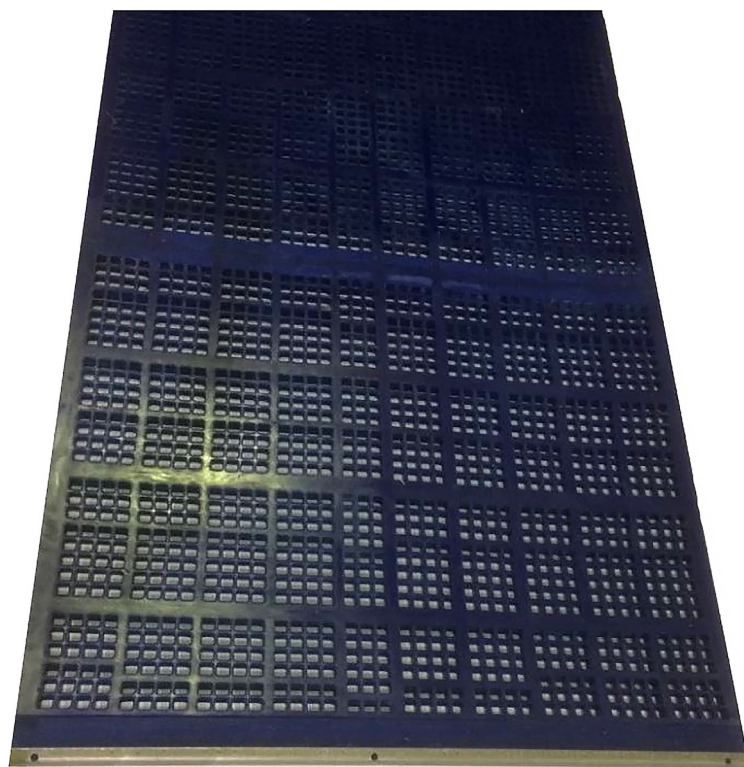
PRODUKTNUMMER	PRODUKT	HÅL
757020	modul gummi	20x20mm
757022	modul gummi	22x22mm
757030	modul gummi	30x30mm
757035	modul gummi	35x35mm
757040	modul gummi	40x40mm
757065	modul gummi	65x65mm
757070	modul gummi	70x70mm
757080	modul gummi	80x80mm
757110	modul gummi	110x110mm
757120	modul gummi	120x120mm

Vi levererar standardmoduler av polyuretanmodul med önskad hålstorlek.



## Skydd

PRODUKTNUMMER	PRODUKT	
122612	skydd 184x600mm	polyuretan
122613	skydd 184x600mm	gummi



## Sidoklämprofiler

PRODUKTNUMMER	PRODUKT	TYP
135240	sidoklämprofil	Terex
135242	sidoklämprofil	CH2100
135244	sidoklämjärn	FS353
135247	sidoklämjärn	FS302/303
135250	sidoklämprofil	LOK2100
135254	sidoklämjärn	LOK280
135258	sidoklämjärn	LOK132
135260	sidoklämjärn 2000mm	LOK256
135266	sidoklämjärn, kort	QE440/QE441
135267	sidoklämjärn, lång	QE440/QE441
135268	sidoklämjärn	QA331
135264	sidoklämjärn, gammal modell	LT330D
135265	sidoklämjärn, ny modell	LT330D



## Hakbultar och plattor

PRODUKTNUMMER	PRODUKT	DIMENSIONER
330220	hakbult m16	m16x165 mm
330230	hakbult m16, lång	m16x195 mm
330267	hakbult m16, extra lång	m16x300 mm
330250	hakbult m12	m12x165 mm
330260	hakbult m12, lång	m12x185 mm
330280	hakbultsplatta m16	8x100x100
330284	hakbultsplatta m16	8x150x150
330286	hakbultsplatta m16	50x50x8
330287	hakbult U-bricka m16	80x80x L=100
330288	hakbultsplatta m12	8x60x60
223290	mutter m16	
330265	mutter m12	



## Kilbultar

PRODUKTNUMMER	PRODUKT
135304	kilbult 16x134 mm
135306	kilbult 16x154 mm
135308	kil
135312	bricka
135313	bricka, skeva



## Gummi profiler

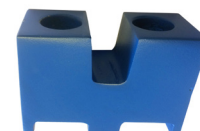
PRODUKTNUMMER	PRODUKT	
330100	gummiprofil 1	leveransparti 20m
330102	gummiprofil 2	leveransparti 20m
330110	gummiprofil	6x60 mm ladda
330120	gummiprofil Z	

## Klämkrokar för skärmar

PRODUKTNUMMER	PRODUKT	TYP
650105	klämkrok	LT330D undre/mellersta däck
650110	klämkrok	LOK280/2100 undre däck
650120	mutter (lång) för klämkrok	LOK280/210 undre däck
650140	bricka för klämkrok 6mmx45/22	LOK280/2100/FS302/303
650150	fjäder för klämkrok	LOK280/2100/FS302/303
650116	klämbult m20x260/100	FS302/303
650126	mutter för klämkrok m20x60	FS302/303
650130	klämkrok	ST-siktduk
650160	klämbult	XS144
650161	mutter (lång) för klämbult	XS144
650162	klämkrok	TRX683
650101	spännränna för skärm	CH450/CH550 undre däck
104975	klämbult för krok/skärm	CH450/CH550/LT330D
104977	bricka för klämbult	CH450/CH550/LT330D
104976	mutter för klämbult	CH450/CH550/LT330D
104978	bult, m20x120	
650136	mutter, lång J&S	
104979	mutter m20	

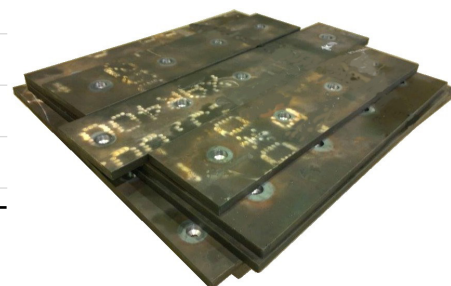
## Sidoslitprofil

PRODUKTNUMMER	PRODUKT	TYP
910110	sidoslitprofil s=12mm	Lok280
910120	sidoslitprofil s=12mm	Lok2100
910125	sidoslitprofil s=10mm	FS302/303
104988	bult, 16x50mm	zink
104931	bricka, m16	
104930	mutter, nylock m16	
910130	sidoslitprofil, rakt	LT330D
910132	sidoslitprofil, höger, liten avfasning	LT330D
910133	sidoslitprofil, vänster, liten avfasning	LT330D
910135	sidoslitprofil, höger, stor avfasning	LT330D
910136	sidoslitprofil, vänster, stor avfasning	LT330D
104985	bult, 12x70mm	
104919	bricka, m/2	
223289	mutter, nylock m/2	
910138	sidoslitprofil mellan och nedre deck	LT330D
910139	sidoslitprofil mellan och nedre deck	LT330D



## Grizzlebars och grizzlekassetter

PRODUKTNUMMER	PRODUKT	TYP
180110	grizzlebar	VF-544-2V
180111	grizzleba, sidan	VF-544-2V
180113	grizzlebar, nedre	VF-561
180120	grizzlebar, övre	1344
180121	grizzlebar, övre, sidan	1344
180124	grizzlebar, nedre	1344
180125	grizzlebar, nedre, sidan	1344
180140	grizzlebar	1656
180141	grizzlebar, övre, sidan	1656
180145	grizzlebar, nedre	1656
180146	grizzlebar, nedre, sidan	1656
180223	grizzlekassett, övre	1344
180225	grizzlekassett, nedre	1344
180246	grizzlekassett, övre	GP300S
180248	grizzlekassett, nedre	GB300S
180265	grizzlekassett	GF1246 (JM1208)
180211	grizzlekassett, övre	TK11-42-2V
180213	grizzlekassett, nedre	TK11-42-2V
180130	grizzlekassett, övre	LT120
180131	grizzlekassett, nedre	LT120
180272	grizzlekassett, J&S	JF1030



## Botten- och sidoplatlor för inmatare/markvibrator

I programmet finns också bottenplattor för de vanligaste inmatarna.

T.ex: LOK10-44, LOK13-44, LOK16-56

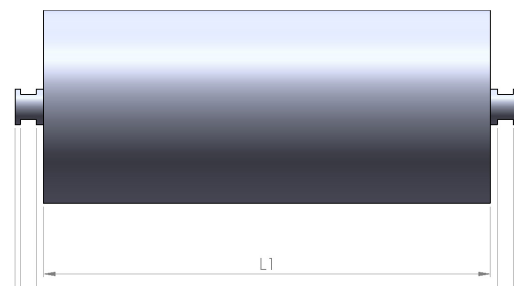
Finns att få i den materialtjocklek ni önskar s=20, 25, 30 mm

PRODUKTNUMMER	PRODUKT	TYP
180240	bottenplattor för markvibrator, 1+1+1 st	GBP300
180244	bottenplattor för markvibrator 1+1+1 st utsträckt	GBP300
180241	sidoplatlor för markvibrator, 2+2 st	GBP300
104984	bult m12	zink
104919	bricka m12	
223289	mutter m12	nylock
180215	bottenplattor för markvibrator	TK11-42-2V



## Bärrullar, stål

PRODUKTNUMMER	DIAMETER MM	L1 MM	AXEL D MM
371100	89	200	20
371102	89	250	20
371104	89	315	20
371106	89	380	20
371108	89	465	20
370100	108	200	20
370102	108	250	20
370104	108	315	20
370106	108	380	20
370108	108	465	20
370110	108	530	20
370112	108	600	20
370114	108	670	20
370115	108	710	20-A
370116	108	750	20
370117	108	820	20-A
370118	108	950	20
370120	108	1150	20
370121	108	1250	20
370122	108	1400	20
370124	108	1600	20
370126	108	1800	20
370355	108	1200	30
370359	108	1400	30
370364	133	315	25
370366	133	380	25
370368	133	465	25
370370	133	530	25
370382	133	1150	25
370388	133	1250	25
370378	133	885	30
370380	133	950	30
370381	133	1100	30
370384	133	1250	30
370386	159	1150	30
370390	159	1400	30
370391	159	1500	30



### PRODUKTNUMMER PRODUKT

370372	rullhållare och valsens 20 grad
370373	rullhållare och valsens 30 grad
370374	rullhållare och valsens 40 grad
370375	rullhållare och valsens 50 grad
370376	rullhållare och valsens 60 grad



## Dämp­rullar, gummi

PRODUKTNUMMER	DIAMETER MM D	L1 MM	AXEL MM D
370150	108	250	20
370152	108	315	20
370154	108	380	20
370156	108	465	20
370158	108	530	20
370160	108	600	20
370166	133	1400	30



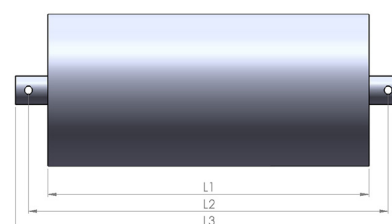
## Returrullar, gummi

PRODUKTNUMMER	DIAMETER MM	L1 MM	AXEL D MM
370200	108	600	20
370202	108	750	20
370201	108	760	20 halvmåne
370203	108	800	20
370205	108	875	20
370204	108	905	20
370206	108	950	20
370208	108	1050	20
370210	108	1100	20
370211	108	1105	20 halvmåne
370212	108	1150	20
370213	108	1200	20
370214	108	1250	20
370215	108	1320	20 halvmåne
370216	108	1350	20
370218	108	1400	20
370219	108	1430	20
370220	108	1502	20
370222	108	1600	20
370224	108	1800	20
370235	108	1430	25
370396	133	1600	25
370169	133	1400	30
370392	133	1460	30
370946	stöd för bärrulla A	20	20
370948	stöd för bärrulla B	20	20
370942	stöd för bärrulla A	30	30
370944	stöd för bärrulla B	30	30



## Länkrullar, stål

PRODUKTNUMMER	DIAMETER MM	L1 MM	AXEL D MM
371250	89	200	20
371252	89	250	20
371253	89	290	20
371254	89	315	20
371256	89	380	20
371258	89	465	20
370250	108	200	20
370252	108	250	20
370254	108	315	20
370256	108	380	20
370258	108	465	20
370260	108	530	20
370262	108	600	20
370263	108	670	20
370264	108	750	20
370266	108	950	20
370273	108	315	25
370275	108	380	25
370277	108	465	25
370279	108	530	25
370281	108	600	25
370284	108	750	25



## Länkrullar, gummi

PRODUKTNUMMER	DIAMETER MM	L1 MM	AXEL D MM
370310	108	250	20
370312	108	315	20
370314	108	380	20
370316	108	465	20
370318	108	530	20
370320	108	600	20
370322	108	670	20
370324	108	750	20
370328	108	950	20

## Dämpbalkar

PRODUKTNUMMER	DIMENSIONER MM	
122671	50x100x1200	överdelen polyuretan
122673	50x100x1500	överdelen polyuretan
122675	75x100x1200	överdelen polyuretan
122679	75x100x1500	överdelen polyuretan
104918	t-bult, m12	
104919	bricka, m12	
223289	mutter, nylock m12	
104917	t-bult, m16	
104931	bricka, m16	
104930	mutter, nylock m16	

## Kantstödsrulle, timglas

PRODUKTNUMMER	DIAMETER MM	L1/L2 DIMENSIONER MM	AXEL D MM	MATERIAL	VIKT KG
370406	125/80	95/195	m24	gummi	3
370410	150/62	70/105	m12	stål	2,6

## Kantstödsrulle, stål

PRODUKTNUMMER	DIAMETER MM	L1/L2 DIMENSIONER MM	AXEL D MM	VIKT KG
370400	63,5	150/200	m16	1,6
370404	108	210/260	m16	3,4
370405	108	220/370		

## Fästset

PRODUKTNUMMER	PRODUKT	AXEL D MM
370930	fästset	20
370932	fästset	25
370934	fästset	30
370933	monteringstjänst	
370936	kil för länkrullar	
370940	U-bult till returrulla	
370977	Flexco 190 (100 st.)	
370974	stansverktyg Flexco 190 HP1	
370975	hylsan Flexco 190 HW1	





## Ribb- och bøjtrummor

PRODUKTNUMMER	MATTANS BREDD	DIMENSIONER MM
390322	650	210-690/785-40
390323	800	210-830/950-40
390256	800	200-830/1070-55
390259	800	250-830/1070-55
390258	800	320-830/1070-55
390257	1000	250-1050/1350-55
390260	1000	320-1050/1350-55
390268	1200	250-1230/1470-55
390270	1200	320-1230/1470-55
390277	1200	320-1230/1600-70
390280	1400	250-1450/1760-70
390282	1400	320-1450/1760-70
390284	1600	320-1650/1960-70
390320	1100 bøjtrumma	273-1080/1350-70
390274	1300 bøjtrumma	270-1300/1570-60
390275	1300 bøjtrumma	270-1300/1570-70
390292	1400 bøjtrumma	270-1520/1720-60
390325	1400 bøjtrumma	250-1460
390305	hylsa	70/55x105
390307	Dragtrumma friktionsbalk	
390309	Bult för dragtrumma friktionsbalk	
390415	1000	400-1100/1660-55
390492	dragtrumfläns	axel 70mm



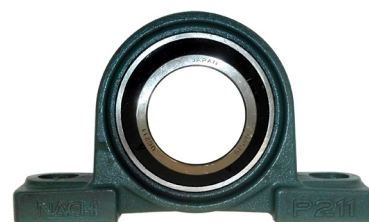
## BEVATTNING MUNSTYCKE

PRODUKTNUMMER	PRODUKT	SPIRAL
131101	mässing, justerbar	3/8 BSPB



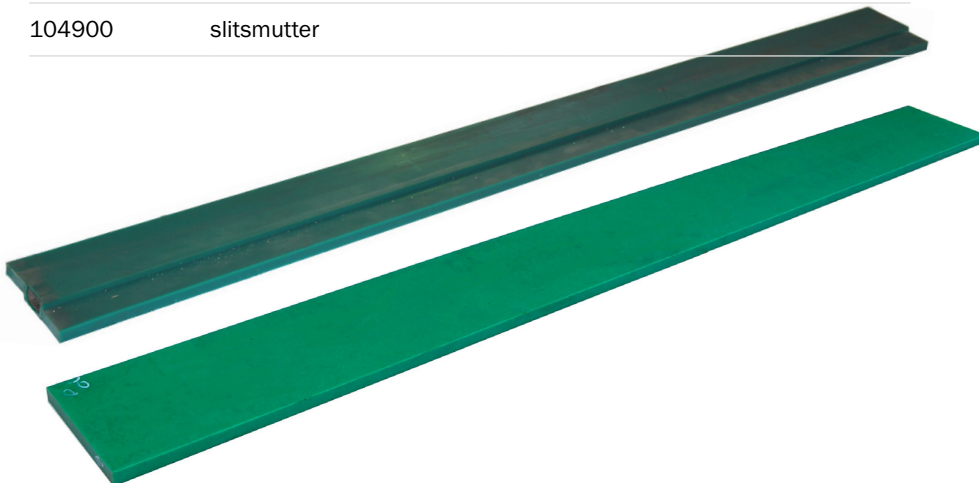
## FÄSTETS LAGER OCH FLÄNSLAGER

PRODUKTNUMMER	PRODUKT	AXEL Ø	TYP
390101	fäste lager	55	UCP211
390102	fäste lager	55	UCP311
390104	fäste lager	60	UCP212
390106	fäste lager	70	UCP214
390103	fäste lager	70	UCP314
390112	flänslager	50	UcFc 210
390116	flänslager	70	UcFc 214
390123	spännlager	60	UCT212
390125	spännlager	70	UCT214



## SLITGUMMIN OCH BANDAVSKRAPARE

PRODUKTNUMMER	PRODUKT	DIMENSIONER MM
122615	slitgummi	6x2000x10000
122639	slitgummi	10x150x10000
122640	slitgummi	10x200x10000
122641	slitgummi	10x250x10000
122642	slitgummi	10x300x10000
122602	slitgummi	10x2000x10000
122631	slitgummi	15x150x10000
122621	slitgummi	15x200x10000
122632	slitgummi	15x250x10000
122633	kulutuskumi	15x300x10000
122601	slitgummi	15x2000x10000
122623	slitgummi	20x200x10000
122636	slitgummi	20x250x10000
122648	slitgummi	20x2000x5000
122647	slitgummi	20x2000x5000
122645	slitgummi	30x400x1000
122649	slitgummi	30x2000x5000
122651	slitgummi	40x2000x5000
122652	bandavskrapare	20x150x10000
122654	bandavskrapare	20x200x10000
122610	pur-bandavskrapare	165x2150
122616	pur-bandavskrapare platta	15x30x2000
122620	pe-bandavskrapare	20x200x2000
122618	Pur-avskrapare	150
122663	pe-tallrik	15x1250x3000
122665	pe-tallrik	20x1250x3000
104900	slitsmutter	



## HAMMARVERKTYG

PRODUKTNUMMER	TYP	LÄNGD MM	REFERENS	VIKT KG
453360	trubbig	1150	Atlas Copco HB2200	152
453365	trubbig	1150	Atlas Copco HB2500	163
453370	trubbig	1300	Atlas Copco HB3000/HB3100	208
453375	trubbig	1200	Atlas Copco HB3600	222
453380	trubbig	1350	Atlas Copco HB4200	258
453395	trubbig	1000	Atlas Copco HBC2500	92
453530	trubbig	1250	Bretec L30C/R35P	155
453404	trubbig	1250	Furukawa F22	135
453420	trubbig	1400	Furukawa F35	186
453430	trubbig	1500	Furukawa F45	241
453470	trubbig	1400	Furukawa FXJ375/FX375	198
453476	trubbig	1500	Furukawa FXJ475	256
453077	vass	850	Rammer BR999	40,5
453116	vass	1050	Rammer E64	78
453118	trubbig	850	Rammer E65	79
453120	trubbig	1050	E2166	
453122	trubbig	900	Rammer E68	90
453126	vass	1200	Rammer E68	119
453100	trubbig	1050	Rammer G80	122
453128	trubbig	1050	Rammer G88	125
453130	trubbig	1250	Rammer G90	188
453131	trubbig	1250	Rammer G99	203
453078	vass	780	Rammer S23	18
453080	trubbig	830	Rammer S25	23
453082	trubbig	1100	Rammer S25	28
453092	trubbig	1100	Rammer S26	42
453098	trubbig	1100	Rammer S27	42
453099	vass	900	Rammer S29	48
453135	trubbig	1050	Rammer S54	82
453140	trubbig	1000	Rammer S56	100
456143	vass	1100	Rammer S56	110
453108	trubbig	1050	Rammer S82	122
453110	trubbig	1050	Rammer S83	122
453112	trubbig	1200	Rammer S84	173
453114	trubbig	1300	Rammer S86	222
453150	trubbig	800	Soosan SB43	27
453158	trubbig	1200	Soosan SQ/SB 100	160
453160	trubbig	1200	Soosan SQ/SB 121/120	169
453170	trubbig	1400	Soosan SQ/SB 130/140	224



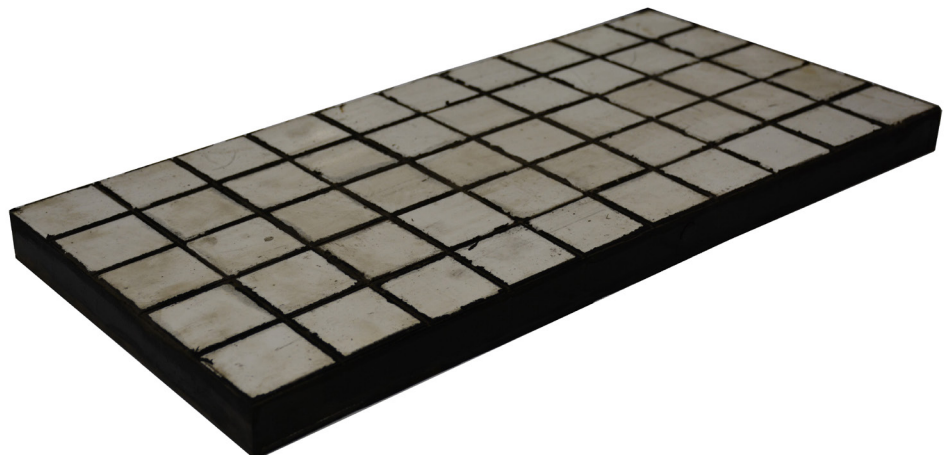
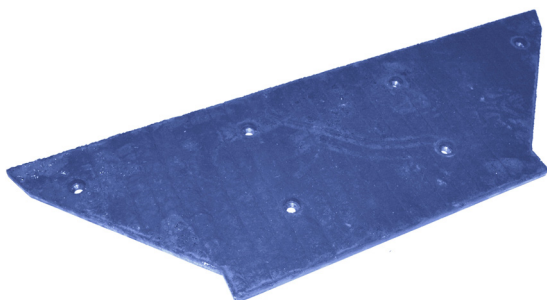


# HÅRDMETALL PRODUKTER

PRODUKTNUMMER	PRODUKT	DIMENSIONER MM	VIKT KG
400722	hårdmetallstycke	22x40x240	1,62
400724	hårdmetallstycke	22x65x240	2,77
400726	hårdmetallstycke	22x100x240	4,01
400731	hårdmetallknapp	60x24	0,6
400732	hårdmetallknapp	75x24	0,9
400734	hårdmetallknapp	90x28	1,44
400736	hårdmetallknapp	115x30	2,46
400755	hårdmetallplatta	23x375x485	33,9



500132	hardface slitplå	6+4x1500x3000
500152	hardface slitplå	8+5x1500x3000
500172	hardface slitplå	10+5x1500x3000
500182	hardface slitplå	10+9x1500x3000
500196	hardface slitplå	16+16x1500x3000
411132	keramik plåt	30x250x500 HEX
411134	keramik plåt	30x500x500 HEX
411032	keramik plåt	30x250x500 square
411034	keramik plåt	30x500x500 square





## SLITDELAR TILL SKOPOR

Tillverkning och underhåll av skopor kräver delar av hög kvalitet. Hos oss hittar du de slit- och skyddsdelar du behöver till såväl grävmaskiner som hjullastare.

Du kan snabbt beställa direkt från vår hylla exempelvis skärstål, slitskivor, tänder och övriga slitdelar till skopor. Om du inte hittar ett lämpligt skärstål i vårt omfattande urval, får du av oss även stål som är skuret i längder.

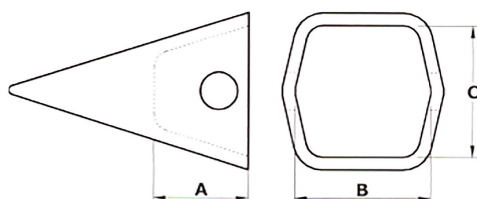


# TANDPRODUKTER

PRODUKTNUMMER	STORLEK	PRODUKT	TYP	VIKT KG
400500SL	J200	tand, SL	1U-3222	1,4
400500RC	J200	tand,rock chisel RC	1U-3222-RC	1,3
400310	J200	adapter, gräv 16-20mm	119-3204	1,5
400610	J200	tapp 11x60mm	8E-6208	0,1
400630	J200	ring 11/18mm	4T-0001	0,1
400502M	J250	tand,V-type	1U-3252	2,9
400502RC	J250	tand,rock chisel RC	1U-3252-RC	3,7
400312	J250	adapter, gräv 25mm	3G-0169	4,1
400612	J250	tapp 14x81mm	8E-6258	0,1
400634	J250	ring 14/30mm	8E-6259	0,1
400518M	J300	tand,V-type	1U-3302	4,0
400518RC	J300	tand,rock chisel RC	1U-3302RC	5,5
400314	J300	adapter, gräv 30mm	3G-6304-HD	7,3
400614	J300	tapp 14x92mm	9J-2308	0,1
400634	J300	ring 14/30mm	8E-6259	0,1
400520M	J350	tand,V-type	1U-3352	5,6
400520RC	J350	tand,rock chisel RC	1U-3352-RC	8,3
400316	J350	adapter, gräv 40mm	6I-6354	9,0
400616	J350	tapp 19x105mm	8E-6358	0,2
400636	J350	ring 19/40mm	8E-6359	0,1



TALLA/SIZE	A	B	C
200	62	40	47
250	80	53	68
300	89	66	77
350	102	75	83
460	121	98	98
550	142	119	109
600	170	143	130
700	180	155	155



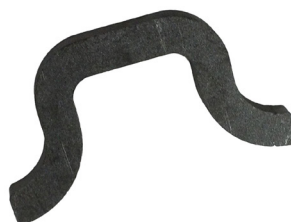
PRODUKTNUMMER	STORLEK	PRODUKT	TYP	VIKT KG
400522RC	J460	tand,rock chisel RC	1U-3452-RC	14,2
400522	J460	hjullastare tand	RP	23,0
400319	J460	adapter HD, lastare 50mm		21,4
400335	J460	adapter, lastare 50mm	8E-0464	16,9
400618	J460	tapp 24x136mm	8E-0468	0,5
400638	J460	ring 24/44mm	8E-8469	0,2
400524RC	J550	tand,rock chisel RC	1U-3552-RC	23,5
400524X	J550	hjullastare tand, skarp	X-3055	20,0
400524PT	J550	hjullastare tand	PT550	24,0
400321	J550HD	adapter HD, lastare 60mm	6I-6445	33,0
400336	J550	adapter, lastare 60mm	3G-4554	34,2
400620	J550	tapp 25x162mm	6Y-8558	0,6
400640	J550	ring 25/53mm	8E-5559	0,3
400641	J550	ring, spiral		
400526RC	J600	tand,rock chisel RC	6I-0602RC	37,0
400323	J600HD	adapter HD, lastare 70mm	6I-6604	53,0
400622	J600	tapp 30x193mm	6I-6608	1,0
400642	J600	ring 30/59mm	6I-6609	0,4
400643	J600	ring, spiral		
400528RC	J700	tand,rock chisel RC	4T-4702-RC	48,0
400324	J700	adapter, gräv 80mm	4T-4704	72,5
400326	J700	adapter, gräv 90mm	222-7700	86,5
400624	J700	tapp 32x197mm	4T-4708	1,4
400644	J700	ring 32x70mm	4T-4707	0,5
400807		bofors tand, trakt./gräv.	326107	4,1
400817		adapter, trakt./gräv.	326108	2,0
400819		spännhylsa 13x70mm		0,1





# SKOPSKYDD

PRODUKTNUMMER	PRODUKT	TYP	VIKT KG
400821	skärstålsskydd	LP-50-150	7,70
400820	skärstålsskydd	scb-70-250	22,00
400822	skärstålsskydd	scb-90-360-30	36,00
400883	skärstålsskydd bult fästa mellersta	bredd 312mm	42,00
400884	skärstålsskydd bult fästa höger	bredd 312mm	43,00
400885	skärstålsskydd bult fästa vänster	bredd 312mm	43,00
400886	skärstålsskydd bult fästa mellersta	bredd 342mm	47,00
400887	skärstålsskydd bult fästa höger	bredd 342mm	44,00
400888	skärstålsskydd bult fästa vänster	bredd 342mm	44,00
400898	skärstålsskydd bult		
400899	skärstålsskydd mutter		
400830	hörnskydd	hs 175-140 20-40 tn	10,00
400840	hörnskydd	hs 230-190 40-80 tn	20,40
400842	hörnskydd	hs 300-250 över 100tn	40,50
400845	skopsidoskydd, kort	166-2877-40	17,90
400650	tapp till skopsidoskyddet	hör till 400845	0,20
400655	ring till skopsidoskyddet	hör till 400845	0,10
400865	adapter för skopsidoskydd	hör till 400846	20,40
400866	stödplatta för skopsidoskydd	hör till 400847	1,10



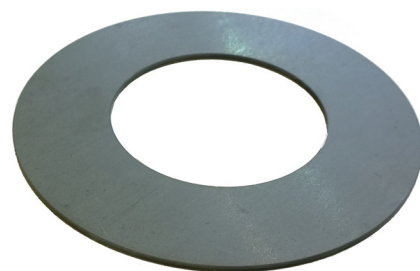
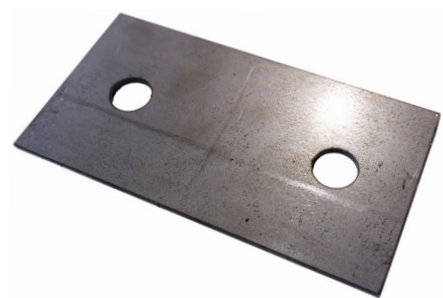
# JUSTERINGSPLATTOR

## Shim- och justeringsplattor

PRODUKTNUMMER	FÄSTE	ANTAL HÅL	DIMENSIONER MM	TJOCKLEK MM
712160	ntp 10-40	2	80x150	1
712164	ntp 10-40	2	80x150	2
712168	ntp 10-40	2	80x150	3
712172	ntp 10-40	2	80x150	4
712176	ntp 10-40	4	150x160	1
712180	ntp 10-40	4	150x160	2
712184	ntp 10-40	4	150x160	3
712188	ntp 10-40	4	150x160	4
712192	ntp 10-40	2	80x150	12
712196	ntp 10-40	4	150x160	12

## Toleransringar

PRODUKTNUMMER	DIMENSIONER MM	TAPP MM	TJOCKLEK MM
711031	55/31	30	1
711033	55/31	30	3
711041	73/41	40	1
711043	73/41	40	3
711051	92/51	50	1
711053	92/51	50	3
711061	110/61	60	1
711063	110/61	60	3
711071	132/71	70	1
711073	132/71	70	3
711081	151/81	80	1
711083	151/81	80	3
711091	170/91	90	1
711093	170/91	90	3
711101	180/101	100	1
711103	180/101	100	3
711111	190/111	110	1
711113	190/111	110	3



# FÄSTDELAR

## Justeringsdelar

PRODUKTNUMMER	PRODUKT/TYP
---------------	-------------

712210	justeringsdel ntp - 10-40
712213	justeringsdel shim ntp - 10-40
712215	shimplåt 1mm
712217	shimplåt 2mm
712219	shimplåt 3mm



## Svetsade fästen

PRODUKTNUMMER	TYP
---------------	-----

712103	ntp - 10
712107	ntp -20/ 30
712109	ntp - 40
712112	S-40
712113	S-45
712114	S-50
712116	S-60
712118	S-70
712119	S-80
712120	S-90



## Snabbfäst till hjullastare

PRODUKTNUMMER	TYP
---------------	-----

712228	Volvo fästen -50
712230	Volvo, liten (50-120)
712235	Volvo, stor (150-)



## Svetsade grävmaskinskrokar

PRODUKTNUMMER	TYP
---------------	-----

712303	3t
712305	5t
712308	8t
712310	10t



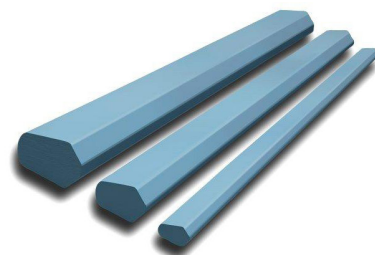
## Killås

PRODUKTNUMMER	TYP
---------------	-----

870102	ntp - 10 krok
870104	ntp - 20/30 krok
870106	ntp - 40 krok

## KAMPROFILER

PART NUMBER	PRODUKT OCH DIMENSIONER MM	VIKT KG	PROFILNUMMER
570030	24x42x3000	21	24-t
570032	30x16x3000	8	46
570034	40x22x3000	16	78
570036	50x27x3000	25	92
570038	65x30x3000	36	96
570040	68x37x3000	47	98
570042	75x45x3000	59	100



## PROFILSTÅL

PRODUKTNUMMER	PRODUKT OCH DIMENSIONER MM	VIKT KG
570001	101 HB500 101x21x6100	58
570002	101 HB500 101x21x3000	29
570005	151 HB500 151x32x6100	122
570006	151 HB500 151x32x3000	61



## SKÄR MED BULTFASTSÄTTNING TILL BORSTSKOPOR

PRODUKTNUMMER	PRODUKT	DIMENSIONER MM	VIKT KG	BULT	MUTTER
570718	sparskär HB500	16x220x624	16,1	223405, FH 16x55	223291, m16
570719	sparskär HB500	16x220x666	17,1	223405, FH 16x55	223291, m16
570704	sparskär HB500	16x220x710	17	223405, FH 16x55mm	223291, m16
570705	sparskär HB500	16x220x744	17,4	223405, FH 16x55mm	223291, m16
570720	sparskär HB500	16x220x768	19,8	223405, FH 16x55	223291, m16
570700	sparskär HB500	20x200x626	17,5	223420, m20x70mm	223422, m20
570702	sparskär HB500	20x200x686	17,8	223420, m20x70mm	223422, m20
570717	sparskär HB500	25x250x608	26,5	223450, m24x80mm	223442, m24
570708	sparskär HB500	25x320x626	36,7	223450, m24x80mm	223442, m24
570706	sparskär HB500	25x320x686	38,0	223450, m24x80mm	223442, m24
570716	sparskär HB500	30x350x800	61,8	223450, m24x80mm	223442, m24





# SLITSTÅL OCH SPECIAL KONSTRUKTIONSTÅL

I slitstål är utomordentlig behandlingsbarhet och svetsbarhet viktiga egenskaper, som sparar din tid. I krävande arbeten behövs det också förstklassig slitstyrka, motståndskraft mot stötar och seghet.

Alla dessa egenskaper erbjuds i vårt utbud av slitstålskvaliteterna Raex 400, 450, 500 och specialkonstruktionstål Strenx 690.

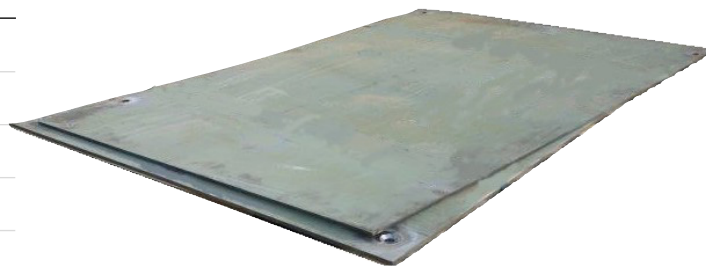
Du kan beställa slitstål av oss också som halva plåtar och de som finns att tillgå som tvärbrända finns även i mindre dimensioner.



# SLITSTÅLSPLATTOR

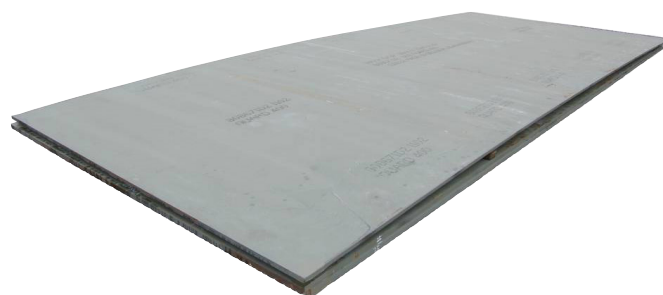
## Slitstålsplattor HB400

PRODUKTNUMMER	DIMENSIONER MM	VIKT KG
570504	4x2450x6000	470,4
570505	5x2450x6000	588
570506	6x2450x6000	705,6
570508	8x2450x6000	940,8
570510	10x2450x6000	1176
570512	12x2450x6000	1411,2
570516	16x2450x6000	1881,6
570520	20x2450x6000	2352
570525	25x2450x6000	2940
570530	30x2450x6000	3528
570535	35x2450x6000	4116
570540	40x2450x8000	6272
570550	50x2450x7000	6860
570560	60x2450x6000	7056
570570	70x2450x8000	10976



## Slitstålsplattor HB500

PRODUKTNUMMER	DIMENSIONER MM	VIKT KG
570608	8x2450x6000	940,8
570610	10x2450x6000	1176
570612	12x2450x6000	1411,2
570616	16x2450x6000	1881,6
570620	20x2450x6000	2352
570625	25x2450x6000	2940
570630	30x2450x6000	3528
570635	35x2450x6000	4116
570640	40x2450x6000	4704
570650	50x2450x6000	5880
570660	60x2450x8000	9408
570670	70x2450x8000	10976



## Slitstålsplattor HB400

PRODUKTNUMMER	DIMENSIONER MM	VIKT KG
57050415	4x2450x1500	117,6
57050430	4x2450x3000	235,2
57050515	5x2450x1500	147
57050530	5x2450x3000	294
57050615	6x2450x1500	176,4
57050630	6x2450x3000	352,8
57050815	8x2450x1500	235,2
57050830	8x2450x3000	470,4
57051015	10x2450x1500	294
57051030	10x2450x3000	588
57051215	12x2450x1500	352,8
57051230	12x2450x3000	705,6
57051615	16x2450x1500	470,4
57051630	16x2450x3000	940,8
57052015	20x2450x1500	588
57052030	20x2450x3000	1176
57052515	25x2450x1500	735
57052530	25x2450x3000	1470
57053015	30x2450x1500	882
57053030	30x2450x3000	1764

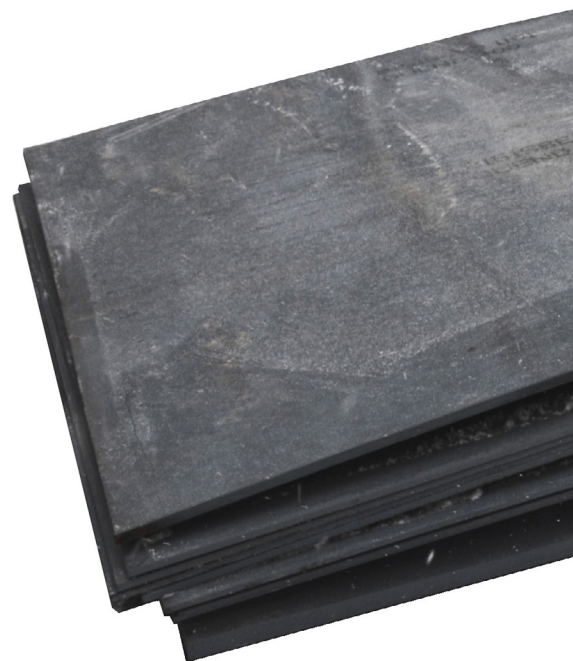
## Slitstålsplattor HB500

PRODUKTNUMMER	DIMENSIONER MM	VIKT KG
57061015	10x2450x1500	294
57061030	10x2450x3000	588
57061215	12x2450x1500	352,8
57061230	12x2450x3000	705,6
57061615	16x2450x1500	470,4
57061630	16x2450x3000	940,8
57062015	20x2450x1500	588
57062030	20x2450x3000	1176

# SPECIAL KONSTRUKTIONSTÅL

## Special konstruktionstål Strenx 690

PRODUKTNUMMER	DIMENSIONER MM	VIKT KG
510508	8x2450x6000	940,8
510510	10x2450x6000	1176
510512	12x2450x6000	1411,2
510516	16x2450x6000	1881,6
510520	20x2450x6000	2352
510525	25x2450x6000	2940
510530	30x2450x6000	3528



## V-SPETS

Skärstål med V-spets till hjullastarskopor levererar vi kapade efter mått.

Finns att få i kvaliteterna HB400, 450 och 500.

Ange följande uppgifter när ni beställer:

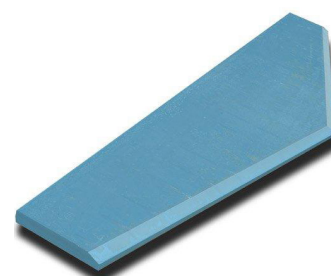
**S** = tjocklek

**L** = bredd

**sk** = sidhöjd

**kk** = spetshöjd

eventuellt **t**=jämnt avsnitt i spetsen



Dessutom den önskade formen på avfasningen

### Skärbränning, borrar, avfasning

Vi levererar slitstål skuret i längder

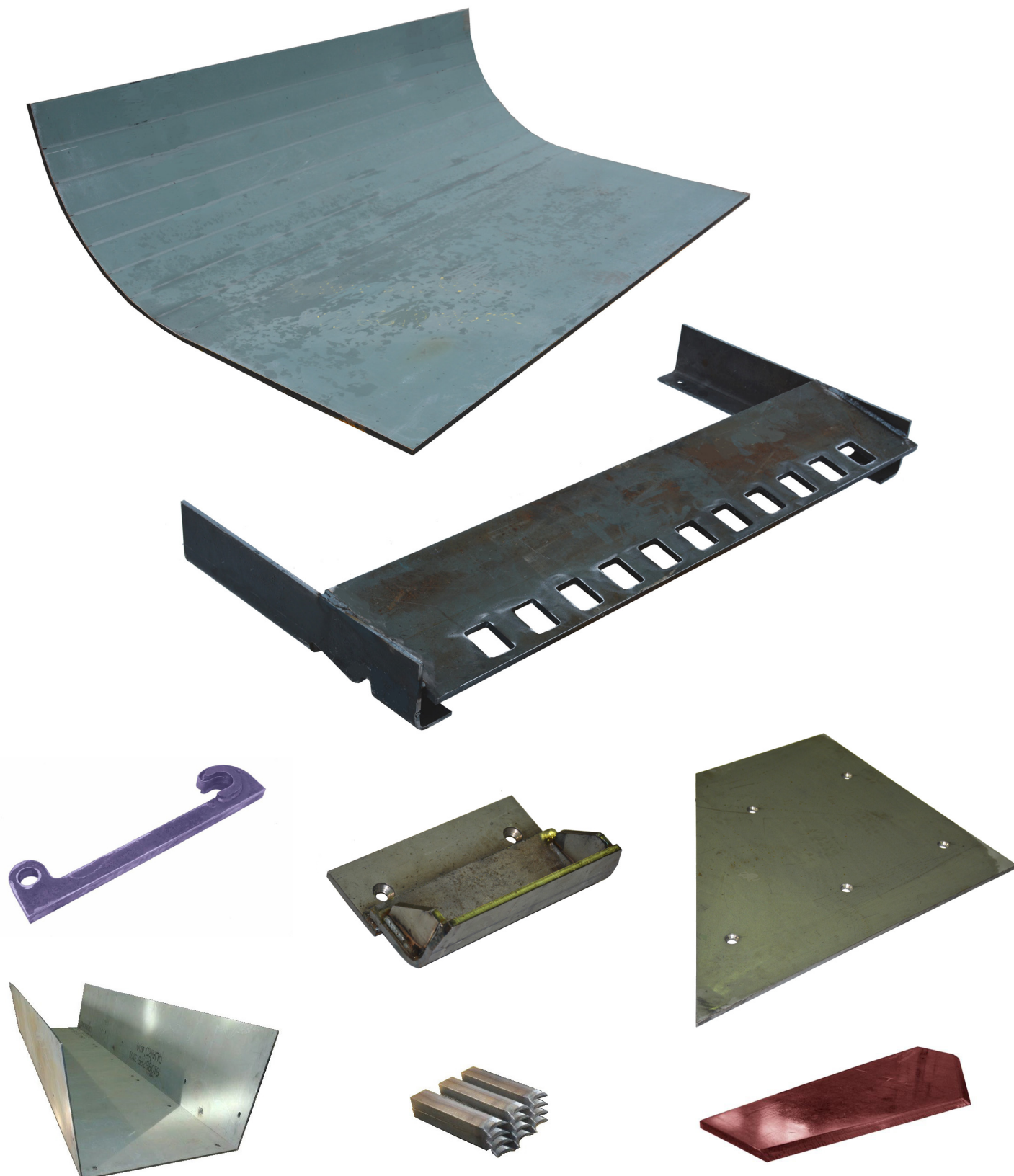
Om ni så önskar får ni styckena borrarade, avfasade och svetsade enligt era önskemål.



## SKÄRBRÄNNING, BORRNING, AVFASNING

Vi levererar slitstål skuret i längder.

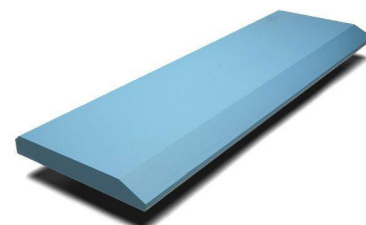
Om ni så önskar får ni styckena borrarade, avfasade och svetsade enligt era önskemål.



# SKÄRSTÅL

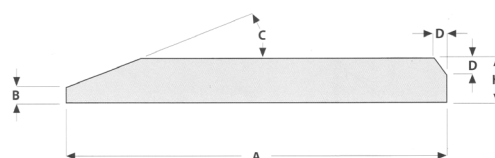
## HB400

PRODUKTNUMMER	TJOCKLEK H	BREDD A	LÄNGD MM	AVFASNING °	VIKT KG
5701701	60	500	2000	22	446
5701741	60	600	2000	22	576
5701772	70	600	1900	22	638
5701773	70	600	2200	22	739



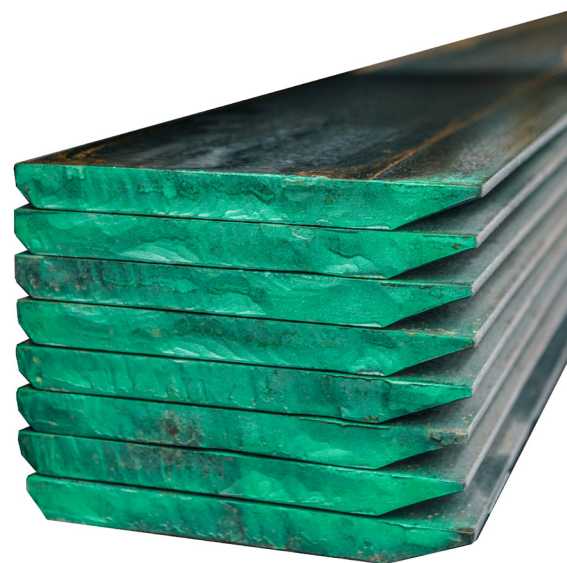
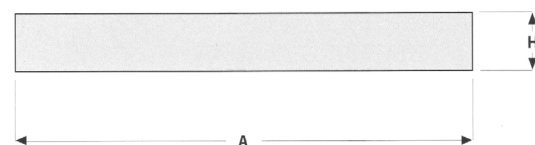
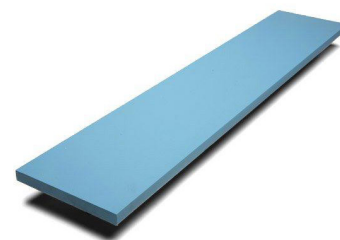
## HB500

PRODUKTNUMMER	TJOCKLEK H	BREDD A	LÄNGD MM	AVFASNING °	VIKT KG
570110	12	110	6100	24	59
570111	12	110	3000	24	29
570112	16	110	6100	24	80
570113	16	110	3000	24	39
570118	16	150	6100	24	110
570119	16	150	3000	24	54
570120	20	150	6100	23	130
570121	20	150	3000	23	64
570127	20	200	6100	23	178
570128	20	200	3000	23	88
570129	25	200	6100	23	227
570130	25	200	3000	23	111
570131	25	250	6100	23	276
570132	25	250	3000	23	136
570133	30	250	6100	23	336
570134	30	250	3000	23	165
570142	30	300	7500	23	495
5701421	30	300	5000	23	330
5701422	30	300	2500	23	165
570149	35	300	7500	23	582
5701491	35	300	5000	23	388
5701492	35	300	2500	23	194
570159	40	300	7500	23	670
5701591	40	300	5000	23	446
5701592	40	300	2500	23	223
570161	40	400	7500	24	888
5701611	40	400	5000	24	592
5701612	40	400	2500	24	296
570164	50	300	7500	24	807
5701641	50	300	5000	24	538
5701642	50	300	2500	24	269
570166	50	400	7500	24	1114
5701661	50	400	5000	24	742
5701662	50	400	2500	24	371



# SLITSTÅL 500HB

PRODUKTNUMMER	TJOCKLEK H	BREDD A	LÄNGD MM	VIKT KG
570300	8	60	6100	23,2
570305	8	60	3000	11,6
570301	10	60	6100	33,8
570302	10	80	6100	40,0
570304	10	80	3000	20,0
570306	10	100	6100	48,0
570308	10	100	3000	24,0
570312	12	80	6100	46,0
570313	12	80	3000	23,0
570314	12	100	6100	56,8
570315	12	100	3000	29,0
570316	12	150	6100	88,0
570317	12	150	3000	44,0
570318	12	200	6000	116,0
570319	12	200	3000	58,0
570322	15	80	6100	58,0
570323	15	80	3000	29,0
570320	15	100	6100	72,0
570321	15	100	3000	36,0
570324	15	150	6100	108,0
570325	15	150	3000	59,0
570330	20	80	6100	76,0
570331	20	80	3000	38,0
570332	20	100	6100	96,0
570333	20	100	3000	48,0
570338	20	120	6100	118,0
570339	20	120	3000	57,6
570336	20	150	6100	144,0
570337	20	150	3000	72,0
570345	20	200	6100	192,0
570344	20	200	3000	94,0
570340	25	100	6100	118,0
570341	25	100	3000	60,0
570346	25	200	6100	246,0
570350	30	100	6100	144,0
570351	30	100	3000	72,0
570347	30	200	6100	288,0
570361	40	100	6100	193,0

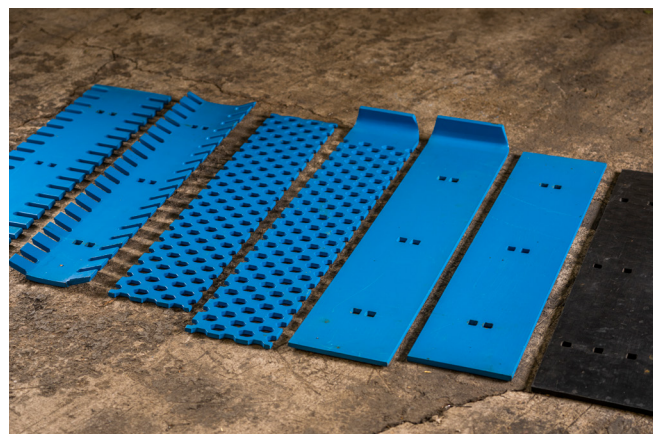




## VÄGUNDERHÅLLSPRODUKTER

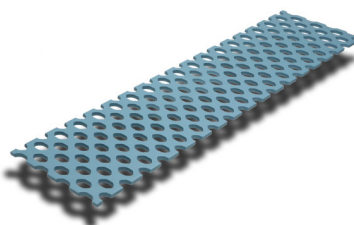
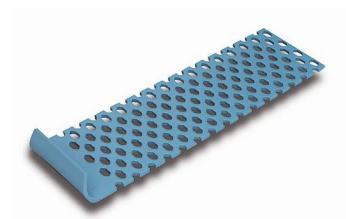
Man måste sköta om vägnätet året runt, oberoende av vädret. Vårt omfattande urval högkvalitativa vägvårdsprodukter omfattar skär för såväl vinterunderhåll som sommarsladdningar.

I vårt urval HB500/550 -slitstålsdelar till arbetsmaskiner och av hårdmetall tillverkadeslitstål för snöplogning, avlägsning av is och packad snö samt för yt- och grundreovering av vägar. Finns att få också med 290-hålavstånd.



## ISRIVARE HB500

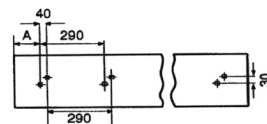
PRODUKTNUMMER	TJOCKLEK	BREDD	LÄNGD	VIKT KG	ANMÄRKN.
223010	10	180	692	6,1	
223011	10	180	792	6,9	
223012	10	180	915	8,0	
223013	10	180	1220	10,7	
223014	10	180	1525	13,4	
223015	10	180	850	7,8	ändbockade
223016	10	180	980	8,9	ändbockade
223017	10	180	1280	11,6	ändbockade
223020	10	240	692	8,2	
223021	10	240	792	9,2	
223022	10	240	915	10,8	
223028	10	240	991	11,5	
223023	10	240	1220	14,2	
223024	10	240	1525	17,8	
223025	10	240	850	10,4	ändbockade
223026	10	240	980	11,5	ändbockade
223027	10	240	1280	15,5	ändbockade
223030	10	240	692	9,1	gummerade
223031	10	240	792	10,4	gummerade
223032	10	240	915	11,9	gummerade
223033	10	240	1220	15,8	gummerade
223034	10	240	1525	19,9	gummerade
223035	10	240	850		gumm/bockade
223036	10	240	980		gumm/bockade
223037	10	240	1280		gumm/bockade
223041	10	300	1220	17,8	
223042	10	300	1525	22,3	
223059	16	200	792		HD500
223060	16	200	915		HD500
223061	16	200	1220		HD500
223062	16	200	1525		HD500



# SNÖPLOGSSTÅL

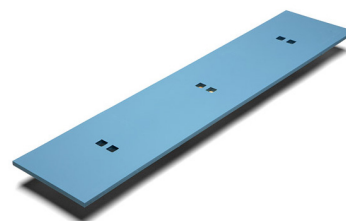
## Plana vägstål 305mm

PRODUKTNUMMER	TJOCKLEK MM	BREDD MM	LÄNGD MM	VIKT KG	FÄSTHÅL
223220	12	200	792	15,0	3x2
223222	12	200	915	17,1	3x2
223224	12	200	1220	22,8	4x2
223226	12	200	1525	29,1	5x2
223250	16	200	1220	31,0	4x2
223251	16	200	1525	39,0	5x2



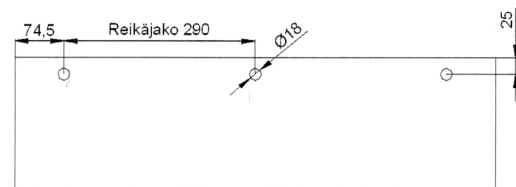
## Plana vägstål HB500, hålavstånd 290 mm, hålen överlappande i två rader

PRODUKTNUMMER	TJOCKLEK MM	BREDD MM	LÄNGD MM	VIKT KG	FÄSTHÅL
224010	12	200	1698	31,0	6x2
224012	12	200	1988	37,0	7x2
224014	12	200	2440	45,0	9x2
224016	12	200	3020	56,0	11x2



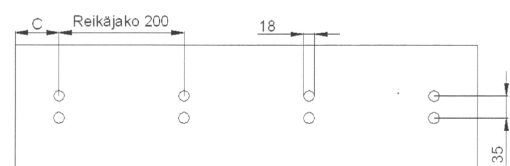
## Plana vägstål, hålavstånd 290 mm

PRODUKTNUMMER	TJOCKLEK MM	BREDD MM	LÄNGD MM	VIKT KG	FÄSTHÅL
223259	10	200	1740	27,0	6x1
223260	10	200	2030	31,0	7x1
223262	10	200	2320	36,0	8x1
223264	10	200	2610	40,0	9x1
223266	10	200	3190	49,0	11x1



## Plana vägstål, hålavstånd 200 mm

PRODUKTNUMMER	TJOCKLEK MM	BREDD MM	LÄNGD MM	VIKT KG	FÄSTHÅL
223240	10	200	1500	24,0	8x2
223242	10	200	1900	30,0	10x2
223244	10	200	2400	38,0	12x2
223246	10	200	2940	46,0	15x2



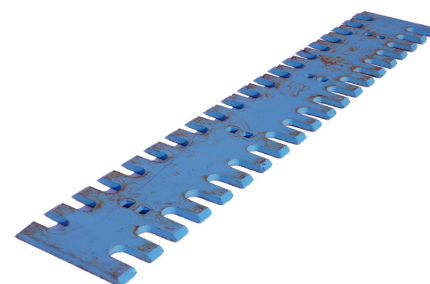
## Zoom Plana vägstål

PRODUKTNUMMER	TJOCKLEK MM	BREDD MM	LÄNGD MM	
225131	10	140	660	höger
225132	10	140	660	vänster
225130	10	140	1273	mitten
225133				ändplattan
225141	16	200	990	höger
225142	16	200	990	vänster
225140	16	200	1950	mitten
225143				ändplattan

## Isrivare

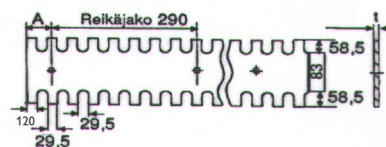
### Plana isrivare HB500 305mm

PRODUKTNUMMER	TJOCKLEK MM	BREDD MM	LÄNGD MM	VIKT KG	ANMÄRKN.	TANDAVSTÅND
223280	12	200	915	12,0	3x2	30,5mm
223282	12	200	1220	16,0	4x2	30,5mm
223284	12	200	1525	20,0	5x2	30,5mm
223286	12	220	915	15,5	3x2	16,0mm
223287	12	220	1220	18,0	4x2	16,0mm
223288	12	220	1525	22,5	5x2	16,0mm
223292	16	200	1220	21,0	4x1	30,5mm
223294	16	200	1525	27,5	5x1	30,5mm



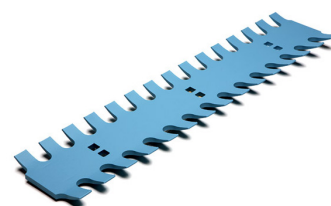
### Plana isrivare HB500 290mm

PRODUKTNUMMER	TJOCKLEK MM	BREDD MM	LÄNGD MM	VIKT KG	ANMÄRKN.	TANDAVSTÅND
223295	12	200	1698	22,0	6x1	30,5mm
223296	12	200	1980	27,0	7x1	30,5mm
223297	12	200	2440	33,0	9x1	30,5mm
223298	12	200	3020	41,0	11x1	30,5mm



### Kupade isrivare HB500 305mm

PRODUKTNUMMER	TJOCKLEK MM	BREDD MM	LÄNGD MM	VIKT KG	ANMÄRKN.	TANDAVSTÅND
223270	12	193	1220	16,0	4x2	16,0mm
223272	12	193	1525	20,0	5x2	16,0mm
223234	12	193	1220	16,0	4x2	30,5mm
223236	12	193	1525	20,0	5x2	30,5mm

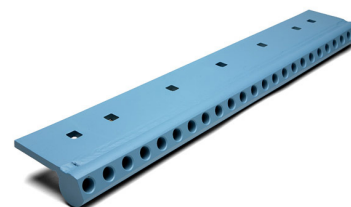




# HÅRDMETALLSKÄR, -STIFT OCH KARBIDPLATTOR

## Karbidplattor för stift

PRODUKTNUMMER	DIMENSIONER	VIKT KG	OBS.
223305	16x130x610mm/305 25°	16	16 stift
223306	16x130x915mm/305 25°	22	24 stift
223307	16x130x1220mm/305 25°	30	32 stift
223309	16x130x610mm/305 45°	16	16 stift
223310	16x130x915mm/305 45°	22	24 stift
223320	16x130x1220mm/305 45°	30	32 stift
223330	reparationsstycke C10-HD	0,35	



## Hårdmetallstift

PRODUKTNUMMER	TYP	VIKT KG	OBS.
223341	tapp kvadratisk bricka	0,3	bred spetsig, med bricka 50st.
223345	tapp kvadratisk bricka	0,3	bred trubbig, med bricka 50st.
223340	tapp oval bricka	0,3	bred spetsig, med bricka 50st.
223342	tapp oval bricka	0,3	bred trubbig, med bricka 50st.
223343	frästapp W5	0,3	spetsig, med bricka 50st.
223344	frästapp W7	0,3	spetsig, med bricka 50st.
223348	frästapp K-10	0,5	



## Hårdmetallskär och -stift

### Plana hårdmetallskär

PRODUKTNUMMER	DIMENSIONER MM	VIKT KG	OBS.
223252	20/13x130x792	12,5	håldelning 305 mm
223254	20/13x130x915	14	håldelning 305 mm
223256	20/13x130x1220	19	håldelning 305 mm
223257	20/13x130x1525	23,5	håldelning 305 mm



### Hårdmetallskär med tand

PRODUKTNUMMER	DIMENSIONER MM	VIKT KG	OBS.
223299	20/13x130x792	11	håldelning 305 mm
223300	20/13x130x915	13	håldelning 305 mm
223302	20/13x130x1220	18	håldelning 305 mm
223304	20/13x130x1525	22,5	håldelning 305mm

### Hårdmetallskär med knuta

PRODUKTNUMMER	TYP	VIKT KG	OBS.
225300	20/13x130x792mm	11	håldelning 305mm
223303	20/13x130x915mm	13	håldelning 305mm
223308	20/13x130x1220mm	18	håldelning 305mm



# PLOG- OCH FÄSTITLBEHÖR

## Tallrikar/Slitskor

PRODUKTNUMMER	DIMENSIONER	VIKT KG	OBS.
223356	∅ 270 x 16	8	utan fäste
223358	∅ 270 x 16	8,5	ögleavstånd 70 mm

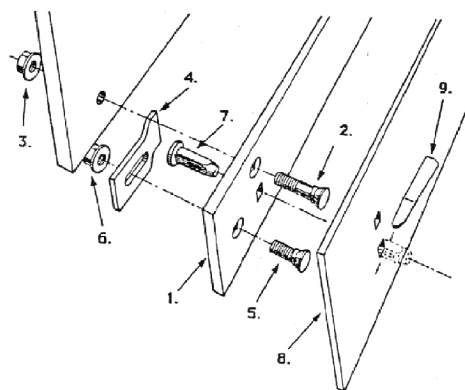


## Reparationsstycke

PRODUKTNUMMER	DIMENSIONER MM	VIKT KG	OBS.
223360	100x16x3000	37	håldeln. 305mm

## Montageplattor 305mm

PRODUKTNUMMER	TJOCKLEK MM	BREDD MM	LÄNGD MM	VIKT KG	OBS.
223322	16	130	1817	27,0	försänkt
223324	16	130	2122	32,0	försänkt



## Bultar och muttrar

### Bultar med rund skalle

PRODUKTNUMMER	TYP, DIMENSIONER MM	HÅRDHET	SKALLE
223391	KH M 16x45	12,9	16mm
223392	KH M 16x55	12,9	18mm
223394	KH M 16x55	12,9	16mm
223396	KH M 16x70	12,9	16mm



### Försänkta bultar

PRODUKTNUMMER	TYP, DIMENSIONER MM	HÅRDHET	SKALLE
223402	FH M 16x37	12,9	16mm
223405	FH M 16x55	12,9	16mm
223406	FH M 16x65	12,9	16mm
223408	FH M 16x80	12,9	16mm
223420	FH M 20x70	10,9	20mm
223440	FH M 24x70	10,9	24mm
223451	FH M 24x90	10,9	24mm

### Muttrar

PRODUKTNUMMER	TYP	HÅRDHET	FÖRPACKN.
223289	M12 nylock	8,8	100 st.
104930	M16 nylock	8,8	100 st.
223291	M16 fläns, nylock	8,8	100 st.
223422	M20 fläns, mutter	8,8	100 st.
223442	M24 mutter	8,8	100 st.



## Kilbultar, kilar och stödbrickor

### Kilbultar

PRODUKTNUMMER	DIMENSIONER	HÅRDHET
223383	16x47	12,9
223382	16x53	12,9
223381	16x65	12,9

### Kilar

PRODUKTNUMMER	DIMENSIONER MM	MODELL
223385	20,5x125	rak
223386	22,5x125	konkav
223389	26,0x125	rak

### Stödbrickor

PRODUKTNUMMER	TYP	MODELL
223430	No.70	rak, $\varnothing$ 18mm
223432	No.80	böjd, $\varnothing$ 14mm
223434	No.80.65	böjd, 18mm skåra



**VI HÅLLER DIN  
ARBETSPLATS  
I GÅNG**

16100

1610



# ARBETE SLITS UT, VI FÖRNYAR.

**SK** Suomen  
Kulutusosa

Hulikanmutka 3  
37570 LEMPÄÄLÄ, FINLAND  
FO-nummer: 2305580-5  
Telefon +358 10 219 6820  
[suomenkulutusosa.fi](http://suomenkulutusosa.fi)

Bilderna i produktförteckningen är riktgivande. Referensnumren hänvisar till delarnas kompatibilitet och inte till att delarna skulle vara den ursprungliga deltillverkarens produkter. Produkterna erbjuds med reservation för mellanförsäljning och gäller de produkter som finns att tillgå vid anbudstidpunkten.